

PULVÉRISATEURS MULTICOMPOSANTS

Pour les applications de revêtements de protection



UNE QUALITÉ CERTIFIÉE.
UNE TECHNOLOGIE D'AVANT-GARDE.



LE LEADER DE L'INDUSTRIE DEPUIS PLUS DE 60 ANS

Qu'il s'agisse d'un projet de revêtement de taille comme un pont, un bateau ou une citerne, vous dépendez de votre équipement de pulvérisation pour fournir des performances toujours sans failles. Graco propose une gamme complète de pulvérisateurs multicomposants, les plus fiables du secteur, dont les dimensions conviennent à votre projet de pulvérisation airless, quel qu'il soit.

CONFIEZ VOTRE ENTREPRISE ET VOTRE RÉPUTATION À GRACO

Graco s'engage à fournir des pulvérisateurs de revêtement de protection airless de la qualité la plus élevée, soutenus par la meilleure garantie du secteur.

QUALITÉ DE FABRICATION AMÉRICAINE DEPUIS 1926

Les pulvérisateurs professionnels Graco, 100 % testés en usine et éprouvés sur le terrain, sont fabriqués, assemblés et pris en charge aux États-Unis.

GARANTIE RÉFÉRENCE DU SECTEUR

Derrière chaque pulvérisateur Graco se trouve la meilleure garantie du secteur. Il se peut que vous n'utilisiez jamais la garantie Graco - mais si vous y avez recours, nous serons là.



LA TECHNOLOGIE EXCLUSIVE DE GRACO QUI VOUS PERMET DE CONTINUER À PULVÉRISER



BREVETÉ

LES POMPES LES PLUS DURABLES JAMAIS CONSTRUITES

- Les pompes Xtreme offrent la durée de vie la plus longue de l'industrie avec MaxLife® de la tige de piston et du cylindre
- Durée de vie jusqu'à 6 fois supérieure
- Billes de céramique à longue durée de vie pour une polyvalence maximale, peu importe le produit pulvérisé (kit en option)



BREVETÉ

UNE PERFORMANCE LÉGENDAIRE

- Les moteurs pneumatiques XL permettent un changement plus rapide et plus réactif
- Les lignes pilotes externes isolées thermiquement minimisent le givrage
- Peu voire pas de pulsations ou de fluctuations du jet, même avec plusieurs pistolets



BREVETÉ

MOINS DE TEMPS D'ARRÊT POUR PLUS DE PRODUCTIVITÉ

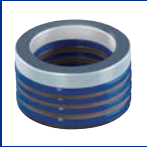
- Endurance™ Les bas de pompe - démontage et maintenance rapides et faciles de la pompe sur le lieu de travail
- Vanne d'admission QuikAccess™ pour un accès facile au clapet anti-retour à bille inférieur



UNE EXCLUSIVITÉ DE GRACO

SURVEILLANCE NUMÉRIQUE

- Contrôle rapide des cycles de la pompe et des volumes pulvérisés
- Protection automatique contre l'emballement
- Rappels de maintenances programmables



BREVET EN COURS

COMPATIBILITÉ DES PRODUITS

- Produits pour presse-étoupe en option pour une meilleure performance de la pompe - pulvérisez en toute confiance des revêtements à haute teneur en solides, des matériaux chauffants ou des revêtements à base de solvant !
- UHMWPE et PTFE
- PTFE



UNE EXCLUSIVITÉ DE GRACO

PERFORMANCES DU RACCORDEMENT ÉLECTRIQUE

- Pompes électriques jusqu'à 345 Bar (5 000 Psi)
- Ne nécessite pas de compresseur d'air



LE BON PULVÉRISATEUR POUR CHAQUE TÂCHE

QUELLE QUE SOIT LA TÂCHE, GRACO A UN DOSEUR POUR VOUS - C'EST VOUS QUI CHOISISSEZ !

Avec le plus grand choix de pulvérisateurs multicomposants et une multitude d'accessoires améliorant les performances, il existe un doseur à multicomposants Graco pour vous aider à mener à bien vos projets - quelle que soit leur taille ou le type de revêtement.

Découvrez les avantages de la gamme de pulvérisateurs Graco en passant du mélange manuel à une machine multicomposants.



Réduisez les pertes et les coûts de produits

Avec les pulvérisateurs de Graco, vous réduisez les pertes de produit et économisez de l'argent, car vous ne mélangez que la quantité de produit dont vous avez besoin. Fini les restes de produits inutilisés jetés à la fin de la journée. Plus de restes au fond des seaux ou bidons plus petits. Vous pouvez aussi acheter le produit en gros.



Moins de nettoyage = économies de temps et d'argent

Seules les pièces qui ont été en contact avec le produit mélangé sont à nettoyer pendant le chantier. Il vous suffit de rincer le tube de mélange statique et le flexible du pistolet et non plus l'ensemble de la pompe contenant le mélange. La réduction du temps de nettoyage vous permet d'économiser sur les coûts de main-d'œuvre et d'augmenter la disponibilité.



Une qualité de produit constante

Finies les incertitudes ou les erreurs humaines lors des mesures ; vous pouvez désormais accroître votre rendement et réduire les pertes de produits et les reprises. Les produits sont dosés par des pompes volumétriques de précision et mélangés au rapport correct au niveau du collecteur mélangeur.



MODÈLE	E-MIX XT	XP	XP-HF	XPS-HF	XM
TYPE DE RAPORT	Variable	Fixe	Fixe	Fixe	Variable
RAPPORT DE MÉLANGE	1:1 – 6:1	Disponible dans des rapports de 1:1 - 4:1	Disponible dans des rapports de 1:1 - 4:1	Disponible dans des rapports de 1:1 - 4:1	1:1 – 10:1
AIR NÉCESSAIRE	Non	Oui	Oui	Oui	Oui
ALIMENTATION ÉLECTRIQUE	230 V	230 V	230 V	230 V et 480 V	230 V et 480 V
POTABILITÉ	★ ★ ★ ★ ★	★ ★ ★	★ ★ ★	★ ★	★ ★
SORTIE	★ ★ ★	★ ★ ★ ★	★ ★ ★ ★ ★	★ ★ ★ ★ ★	★ ★ ★ ★
GAMME DE MODÈLES	★ ★	★ ★ ★ ★	★ ★ ★ ★	★ ★ ★ ★ ★	★ ★ ★



AUGMENTEZ LA PRODUCTIVITÉ ET LA QUALITÉ AVEC E-MIX XT !

Voici le système de pulvérisation électrique à rapport variable le plus économique, le plus facile à utiliser et le plus portable de l'industrie ! Conçu pour traiter des rapports de pulvérisation de 1:1 à 6:1, il est également capable de traiter des revêtements jusqu'à 100 % de contenus solides - ce qui en fait une solution idéale pour presque toutes les tâches !

ALIMENTATION ÉLECTRIQUE, PAS BESOIN D'UN COMPRESSEUR PNEUMATIQUE

Moins de tracas et de dépenses - économisez des milliers de dollars par semaine !

FONCTIONNEMENT FACILE À L'AIDE D'UN ÉCRAN TACTILE

Réglez le rapport, la pression, les températures du réchauffeur et pulvérisez !

FONCTIONNEMENT SILENCIEUX qui permet de prolonger les temps de pulvérisation dans les zones sensibles au bruit

PERMET DE RÉALISER DES ÉCONOMIES CONSIDÉRABLES DE SOLVANTS ET DE REVÊTEMENTS

par rapport au « hot-potting »



CE QUE DISENT LES ENTREPRENEURS...

« Dès notre première tâche, nous avons constaté une économie d'au moins 15 % sur les produits (revêtements et solvants) par rapport à l'enrobage à chaud... En fait, nous prévoyons d'éliminer progressivement nos Kings et de faire passer le reste de nos équipes à E-Mix XT ».

- Manuel Rodriguez, copropriétaire, Polytech Industrial Inc, Fresno, CA

LE PLUS FACILE À UTILISER

PULVÉRISATEUR À RAPPORT VARIABLE DANS L'INDUSTRIE

SI FACILE QUE VOUS POUVEZ LE FAIRE FONCTIONNER À PARTIR **D'UN SEUL ÉCRAN TACTILE !**

GAGNEZ DU TEMPS ET DE L'ARGENT GRÂCE À LA TECHNOLOGIE DU MOTEUR XT DE GRACO

Les moteurs électriques XT de Graco permettent d'éviter l'utilisation de compresseurs diesel coûteux et inefficaces et de réaliser des économies immédiates. Qu'il s'agisse de location de compresseurs, d'acquisition ou de coûts de maintenance, choisissez une méthode plus propre et moins coûteuse pour maintenir votre entreprise en mouvement - XT Electric.

TAILLE DE COMPRESSEUR DIESEL	GALLONS DE CARBURANT DIESEL PAR POSTE DE 8 HEURES	ÉCONOMIES DE DIESEL UTILISATION DE L'ÉLECTRICITÉ DE LA MER*	ÉCONOMIES DE DIESEL EN CAS D'UTILISATION D'UN GÉNÉRATEUR*
375 CFM	48	216 \$	184 \$
750 CFM	104	468 \$	398 \$
1170 CFM	168	756 \$	643 \$

* Basé sur les compresseurs pneumatiques typiques du marché. La réalité peut varier selon la marque et le modèle. Carburant diesel sur la base de 4,50 \$ le gallon à la pompe. La livraison de carburant permettrait de réaliser des économies supplémentaires.

DES SOLUTIONS POUR CHAQUE TÂCHE !



ALIMENTATION ÉLECTRIQUE

ÉLIMINEZ LE COMPRESSEUR ET ÉCONOMISEZ DE L'ARGENT

E-MIX XT

RAPPORTS RÉGLABLES DE 1:1 À 6:1 LA PULVÉRISATION MULTICOMPOSANTS EST FACILITÉE AVEC UNE SEULE MACHINE

Voici le système de pulvérisation électrique à rapport variable le plus économique, le plus facile à utiliser et le plus portable de l'industrie ! Conçu pour traiter des rapports de pulvérisation de 1:1 à 6:1, il est également capable de traiter des revêtements jusqu'à 100 % de contenus solides - ce qui en fait une solution idéale pour presque toutes les tâches !

UNE PRODUCTIVITÉ XT RÉVOLUTIONNAIRE

- Rapport de dosage variable de 1:1 à 6:1
- Débit jusqu'à 1,5 g/min.
- Pression maximum de 345 bar (5 000 psi)

MOTEURS XTREME TORQUE™

- La conception à faible régime et à couple élevé offre une longue durée de vie et des performances inégalées
- Fonctionnement silencieux pour le confort et l'extension des temps de pulvérisation dans les zones restreintes
- Fabriqué aux Etats-Unis par Graco

POMPE DUAL ENDURANCE® AVEC PROCONNECT®

- Le piston Chromex et le cylindre Chrome ont fait leurs preuves sur les chantiers pour une durée de vie et une durabilité exceptionnelles
- Conception volumétrique double équilibrée pour la précision du rapport
- Démontage rapide et facile de la pompe à l'aide d'un simple marteau – idéal pour la maintenance sur site

RÉCHAUFFEUR DE FLUIDE À LA DEMANDE DUALFLO®

- Offre une chauffe indépendante pour les composants A et B
- la puissance de 4 000 W permet une augmentation de la température de 15,6 °C (60 °F) delta T pour faciliter la pulvérisation
- Réglage à partir de l'écran tactile

CONCEPTION POUR UNE MANIPULATION FACILE

- Construction robuste en acier peint avec points de levage intégrés et pneus à l'épreuve des crevaisons

AVEC PROTECTION RATIOGUARD

- Le contrôle des rapports en temps réel permet de maintenir la précision
- Le système d'alarme intégré prévient les erreurs et élimine les retouches

VÉRIFICATION DU RAPPORT INTÉGRÉE

- Exactitude du rapport éprouvée pour chaque mélange - garantissant la qualité
- Idéal pour les inspections et les contrôles de qualité
- Conception à poignée unique pour une utilisation facile et efficace

POMPE À SOLVANT FASTCLEAN™

- Permet un rinçage rapide du flexible de mélange et du pistolet pendant le temps d'arrêt pour protéger votre équipement
- Avec un kit d'aspiration de 19 litres (5 gallons) pour seau à solvant
- Alimenté par un moteur Xtreme Torque et une pompe Endurance pour une longue durée de vie et un fonctionnement sans problèmes

COMMANDE AVEC INTERFACE À ÉCRAN TACTILE SMARTSYNC™

- Tous les paramètres importants de la pulvérisation sont commandés à partir d'un seul écran - rien n'est plus facile
- Élimine la courbe d'apprentissage abrupte - aucun expert n'est nécessaire
- Synchronise parfaitement les moteurs et les pompes XT pour obtenir un rapport parfait - à chaque fois

BAS DE POMPE ENDURANCE POUR UN DÉMONTAGE ET UNE MAINTENANCE RAPIDES ET FACILES SUR SITE –RIEN N'EST PLUS RAPIDE !



CONCEPTION ET PERFORMANCES ÉPROUVÉES

- Piston Chromex™ et cylindre en acier inoxydable pour une durée de vie maximale et des performances supérieures
- Presse-étoupe en UHMWPE et PTFE pour une durabilité ultime avec la plupart des produits
- Vanne d'admission QuikAccess™ pour accès facile au clapet anti-retour à bille inférieur

DÉMONTEZ LA POMPE EN 3 ÉTAPES FACILES



1. Desserrez le contre-écrou



2. Ouvrez la porte et déposez la pompe



3. Retirez le tuyau et faites glisser la pompe



FLEXIBLE CHAUFFÉ AUTONOME

- Réglage facile de la température du flexible par simple pression sur un bouton
- Disponible en longueurs de 15 m (50 pi.) ou 30 m (100 pi.) en 1/2 in x 1/2 po. ou 1/2 po. x 3/8 po.
- Peut chauffer le produit jusqu'à 22 °C (40 °F) de plus !
- Convient à tous les modèles de E-Mix XT

ACCESSOIRE DISPONIBLE

SCANNEZ POUR
EN SAVOIR PLUS
[GRACO.COM/EMIX](https://graco.com/emix)



MOTEUR XTREME TORQUE

BREVET EN COURS

- Faites l'expérience d'un nouveau niveau de performance avec le tout premier moteur spécialement conçu pour la pulvérisation airless
- Son de qualité. Le tout premier moteur spécifiquement conçu pour la pulvérisation airless
- La commande Réponse rapide™ fournit la pression de fonctionnement la plus stable au monde avec des incréments de 0,7 bar (10 psi).



E-MIX XT

PULVÉRISATEUR MULTICOMPOSANTS

DES SOLUTIONS PRÊTES À L'EMPLOI POUR TOUTES LES TÂCHES !

Choisissez la série Standard pour les travaux ne nécessitant pas de collecteur à distance, ou choisissez la série Pro pour des longueurs de flexibles plus importantes avec un collecteur à distance – c'est vous qui décidez !



L'E-MIX XT STANDARD COMPREND :

- E-Mix XT (240 V 40 monophasé)
- Trémies doubles de 26 L (7 gallons)
- Pompe de rinçage de solvant FastClean
- réchauffeur DualFlo
- Kit de contrôle de rapport
- Flexible d'intégration du mélange de 7,5 mètres (25 pi.) x 3/8 po.
- Flexible souple de 3 m (10 pi.) x 1/4 po.
- Pistolet XTR 5+, embout de commutation XHD 519



E-MIX XT PRO COMPREND :

Toutes les caractéristiques STANDARD

PLUS :

- Colonne témoin
- Support de flexibles
- Chariot du collecteur à distance
- Flexible de produit « A » et « B » de 60 m (200 pi.) x 1/2 po. (4 x 15 m (50 pi.))
- Flexible de produit « B » de 30 m (100 pi.) x 3/8 po. (2 x 15 m (50 pi.)) (rapports supérieurs à 3:1)

ENSEMBLES E-MIX XT

DESCRIPTION	RÉFÉRENCE	COMPREND
E-Mix XT Standard	2004087	Réchauffeurs DualFlo, pompe de rinçage à nettoyage rapide, vérification du rapport, affichage SmartSync
E-Mix XT Pro	2005565	Toutes les caractéristiques de l'ensemble standard, PLUS la colonne témoin, le support de flexibles, flexibles de mélange à distance de 30 m (100 pi.), chariot du collecteur de mélange à distance

Tous les ensembles comprennent un pistolet XTR+, un flexible d'intégration de 10,6 m (35 pi.) et des mélangeurs statiques.

CONSTRUISEZ-LE COMME VOUS EN AVEZ BESOIN, GRÂCE À CES FORMIDABLES ACCESSOIRES !

ACCESSOIRES		RÉFÉRENCE
1	Colonne témoin (comprise sur E-Mix XT Pro)	18H278
2	Support de flexibles (compris sur E-Mix XT Pro)	2006329
3	Kit complet de flexibles chauffants de 1/2 po. x 1/2 po. x 15,24 m (50 pi.)	2007169
	Kit complet de flexibles chauffants de 1/2 po. x 1/2 po. x 30 m (100 pi.)	2007171
	Kit complet de flexibles chauffants de 1/2 po. x 3/8 po. x 15,24 m (50 pi.)	2007173
	Kit complet de flexibles chauffants de 1/2 po. x 3/8 po. x 30 m (100 pi.)	2007175
4	Régulateur de flexible chauffant	2006697



ABANDONNEZ LE COMPRESSEUR

ACCESSOIRES	RÉFÉRENCE
EFP-350XT nu	2009958
EFP-350XT complète avec crépine en Y	2009960

SCANNEZ POUR
EN SAVOIR PLUS
graco.com/EFP



XP

LA SOLUTION DE DOSAGE À RAPPORT FIXE ET À DEUX COMPOSANTS !

Que vous pulvérisiez du polyuréthane à haute teneur en particules solides ou de l'époxy à 100 % de particules solides, Graco répond à vos besoins grâce à la gamme de pulvérisateurs XP. Ils vous permettent d'économiser sur les coûts de produit, ainsi que sur le coût et le temps de nettoyage, en mélangeant uniquement la quantité de produit nécessaire à la tâche. Travaillez plus rapidement et à moindre coût pour augmenter vos bénéfices.

BAS DE POMPE XTREME EXCLUSIFS

- Des performances éprouvées sur lesquelles vous pouvez compter
- Existe en plusieurs tailles, pour divers rapports de mélange fixes
- Obtient le rapport de mélange désiré en changeant facilement l'un ou les deux bas de pompe
- Tiges de piston haute résistance durables

MOTEUR PNEUMATIQUE XL6500 254 MM (10 PO.)

- Moteur pneumatique éprouvé conçu pour continuer à pulvériser et éliminer le givrage
- Construction durable en aluminium, en acier et en composite pour des années de fonctionnement
- La vanne de dégivrage maintient le système dégivré en cas de givrage important

COLLECTEUR DE SORTIE ET VANNES

- Les manomètres de fluide incluses permettent de surveiller la sortie de la pompe
- Garantit une décompression automatique en cas de surpression
- Permet la recirculation vers l'alimentation pour l'amorçage, la purge ou la réduction de la pression de sortie de la pompe
- Permet la circulation de chauffage du fluide avec réchauffeurs intégrés

COLLECTEUR DE MÉLANGE

- Permet un contrôle simple du fluide lors du mélange et du rinçage
- Prend facilement en charge les revêtements à forte teneur en solides, grâce à un branchement surdimensionné et moins de chute de pression
- Positionnement sur l'unité ou à distance pour une commodité optimale

FIABILITÉ DU RAPPORT

- Accessoire disponible pour les modèles pour zones dangereuses et non dangereuses
- Surveille la pression différentielle A et B pour garantir le bon rapport, à chaque fois

RÉCHAUFFEURS PRINCIPAUX VISCON® HP

- Diminuent la viscosité du revêtement et améliorent le jet de pulvérisation
- Contrôles de température faciles à régler avec thermostat et indicateur de température intégrés



ACCESSOIRE DE KIT DE VÉRIFICATION DU RAPPORT

- Prélèvement aisé d'échantillons de produits pour vérifier la performance du rapport
- Conçu pour être monté facilement sur tous les types de doseurs XP, quelle que soit leur taille ou leur configuration



Référence :
2000308

ACCESSOIRE EN OPTION

ZONE NON DANGEREUSE

DESCRIPTION	RÉFÉRENCE	COMPREND
XP50 1:1 chauffant	575105	Boîtier de raccordement, réchauffeurs Viscon HP
XP50 1:1 Flexible à gaine d'eau	575107	Boîtier de raccordement, réchauffeurs Viscon HP, kit de circulation du chauffage du flexible, chariot à distance, PressureTrak
XP50 2:1 chauffant	575205	Boîtier de raccordement, réchauffeurs Viscon HP
Flexible à gaine d'eau XP50 2:1	575207	Boîtier de raccordement, réchauffeurs Viscon HP , kit de circulation du chauffage du flexible, chariot à distance, PressureTrak
XP50 3:1 chauffant	575305	Boîtier de raccordement, réchauffeurs Viscon HP
Flexible à gaine d'eau XP50 3:1	575307	Boîtier de raccordement, réchauffeurs Viscon HP , kit de circulation du chauffage du flexible, chariot à distance, PressureTrak
XP50 4:1 chauffant	575405	Boîtier de raccordement, réchauffeurs Viscon HP
Flexible à gaine d'eau XP50 4:1	575407	Boîtier de raccordement, réchauffeurs Viscon HP , kit de circulation du chauffage du flexible, chariot à distance, PressureTrak
XP70 1:1 chauffant	576105	Boîtier de raccordement, réchauffeurs Viscon HP
Flexible à gaine d'eau XP70 1:1	576107	Boîtier de raccordement, réchauffeurs Viscon HP , kit de circulation du chauffage du flexible, chariot à distance, PressureTrak
XP70 2:1 chauffant	576205	Boîtier de raccordement, réchauffeurs Viscon HP ,
Flexible à gaine d'eau XP70 2:1	576207	Boîtier de raccordement, réchauffeurs Viscon HP , kit de circulation du chauffage du flexible, chariot à distance, PressureTrak
XP70 3:1 chauffant	576305	Boîtier de raccordement, réchauffeurs Viscon HP
Flexible à gaine d'eau XP70 3:1	576307	Boîtier de raccordement, réchauffeurs Viscon HP , kit de circulation du chauffage du flexible, chariot à distance, PressureTrak
XP70 4:1 chauffant	576405	Boîtier de raccordement, réchauffeurs Viscon HP
Flexible à gaine d'eau XP70 4:1	576407	Boîtier de raccordement, réchauffeurs Viscon HP , kit de circulation du chauffage du flexible, chariot à distance, PressureTrak

Tous les ensembles comprennent des trémies de 26 L (7 gallons), une pompe de rinçage de solvant Merkur, un pistolet XTR+, un flexible d'intégration de 10,6 m (35 pi) et des mélangeurs statiques. Boîtier de raccordement électrique conçue pour une alimentation monophasée ou triphasée de 240 V. Les flexibles chauffants doivent être commandés séparément dans les tailles et longueurs souhaitées.

ENSEMBLES POUR ZONE DANGEREUSE

DESCRIPTION	RÉFÉRENCE	COMPREND
XP50 1:1 non chauffant	282102	Boîtier de raccordement, réchauffeurs Viscon HF
XP50 1:1 chauffant	282104	Pompe de rinçage Merkur, réchauffeurs Viscon HP
Flexible à gaine d'eau XP50 1:1	575106	Pompe de rinçage Merkur, réchauffeurs Viscon HP, kit de circulation du chauffage du flexible, chariot à distance, PressureTrak
XP50 2:1 non chauffant	282202	
XP50 2:1 chauffant	282204	Pompe de rinçage Merkur, réchauffeurs Viscon HP
Flexible à gaine d'eau XP50 2:1	575206	Pompe de rinçage Merkur, réchauffeurs Viscon HP, kit de circulation du chauffage du flexible, chariot à distance, PressureTrak
XP50 3:1 non chauffant	282302	
XP50 3:1 chauffant	282304	Pompe de rinçage Merkur, réchauffeurs Viscon HP
Flexible à gaine d'eau XP50 3:1	575306	Pompe de rinçage Merkur, réchauffeurs Viscon HP, kit de circulation du chauffage du flexible, chariot à distance, PressureTrak
XP50 4:1 non chauffant	282402	
XP50 4:1 chauffant	282404	Pompe de rinçage Merkur, réchauffeurs Viscon HP
Flexible à gaine d'eau XP50 4:1	575406	Pompe de rinçage Merkur, réchauffeurs Viscon HP, kit de circulation du chauffage du flexible, chariot à distance, PressureTrak
XP70 1:1 non chauffant	571102	
XP70 1:1 chauffant	571104	Pompe de rinçage Merkur, réchauffeurs Viscon HP
Flexible à gaine d'eau XP70 1:1	576106	Pompe de rinçage Merkur, réchauffeurs Viscon HP, kit de circulation du chauffage du flexible, chariot à distance, PressureTrak
XP70 2:1 non chauffant	571202	
XP70 2:1 chauffant	571204	Pompe de rinçage Merkur, réchauffeurs Viscon HP
Flexible à gaine d'eau XP70 2:1	576206	Pompe de rinçage Merkur, réchauffeurs Viscon HP, kit de circulation du chauffage du flexible, chariot à distance, PressureTrak
XP70 3:1 non chauffant	571302	
XP70 3:1 chauffant	571304	Pompe de rinçage Merkur, réchauffeurs Viscon HP
Flexible à gaine d'eau XP70 3:1	576306	Pompe de rinçage Merkur, réchauffeurs Viscon HP, kit de circulation du chauffage du flexible, chariot à distance, PressureTrak
XP70 4:1 non chauffant	571402	
XP70 4:1 chauffant	571404	Pompe de rinçage Merkur, réchauffeurs Viscon HP
Flexible à gaine d'eau XP70 4:1	576406	Pompe de rinçage Merkur, réchauffeurs Viscon HP, kit de circulation du chauffage du flexible, chariot à distance, PressureTrak

Tous les ensembles comprennent des trémies de 26 L (7 gallons), un pistolet XTR+, un flexible d'intégration de 10,6 m (35 pi.) et des mélangeurs statiques. Conçu pour une alimentation de 240 V. Les flexibles chauffants doivent être commandés séparément dans les tailles et longueurs souhaitées.

XP-HF

DOSEUR HAUT DÉBIT À RAPPORT FIXE POUR LES TÂCHES LES PLUS IMPORTANTES

Grâce à la puissance du moteur pneumatique XL 10000, le débit du pulvérisateur XP-HF fournit un débit de supérieur de 60 % à celui du pulvérisateur XP standard. Votre équipe peut ainsi utiliser des buses plus larges ou plusieurs pistolets en même temps pour travailler plus rapidement. Disponible en modèles 344 bar (5 000 psi) et 500 bar (7 250 psi) avec des rapports de mélange de 1:1, 2:1, 3:1 ou 4:1*

* D'autres rapports sont possibles en modifiant la taille des pompes volumétriques. Veuillez consulter votre distributeur pour connaître tous les rapports possibles.

BAS DE POMPE XTREME EXCLUSIFS

- Des performances éprouvées sur lesquelles vous pouvez compter
- Existe en plusieurs tailles, pour divers rapports de mélange fixes
- Obtient le rapport de mélange désiré en changeant facilement l'un ou les deux bas de pompe
- Tiges de piston haute résistance durables

MOTEUR PNEUMATIQUE XL10000 330,2 MM (13 PO.)

- Moteur pneumatique éprouvé conçu pour continuer à pulvériser et éliminer le givrage
- Construction durable en aluminium, en acier et en composite pour des années de fonctionnement
- La vanne de dégivrage maintient le système dégivré en cas de givrage important

RÉCHAUFFEURS PRINCIPAUX VISCON® HP

- Diminue la viscosité du revêtement et améliore le jet de pulvérisation
- Noyau de réchauffeur entièrement accessible avec éléments chauffants réparables

COLLECTEUR DE MÉLANGE

- Permet un contrôle simple du fluide lors du mélange et du rinçage
- Prend facilement en charge les revêtements à forte teneur en solides, grâce à un branchement surdimensionné et moins de chute de pression
- Positionnement sur l'unité ou à distance pour une commodité optimale

FIABILITÉ DU RAPPORT

- Accessoire disponible pour les modèles pour zones dangereuses et non dangereuses
- Surveille la pression différentielle A et B pour garantir le bon rapport, à chaque fois

COLLECTEUR DE SORTIE ET VANNES

- Les manomètres de fluide incluses permettent de surveiller la sortie de la pompe
- Garantit une décompression automatique en cas de surpression
- Permet la recirculation vers l'alimentation pour l'amorçage, la purge ou la réduction de la pression de sortie de la pompe refoulante
- Permet la circulation du chauffage du fluide avec réchauffeurs intégrés



SÉPARATEUR DE PISTOLETS À DISTANCE

- Prend en charge jusqu'à 2 pistolets avec des vannes de rinçage indépendantes, avec un 3e port de pistolet supplémentaire
- Permet à un pulvérisateur de continuer à fonctionner tout en rinçant l'autre pistolet et le flexible



Référence : 262826

ACCESSOIRE DISPONIBLE

ZONE NON DANGEREUSE

DESCRIPTION	RÉFÉRENCE	COMPREND
XP50-hf : 1:1, chauffant	573105	Boîtier de raccordement, réchauffeurs Viscon HF
Flexible à gaine d'eau XP50-hf 1:1	573107	Boîtier de raccordement, réchauffeurs Viscon HF, kit de circulation du chauffage du flexible, chariot à distance, PressureTrak
XP50-hf : 2:1, chauffant	573205	Boîtier de raccordement, réchauffeurs Viscon HF
Flexible à gaine d'eauXP50-hf 2:1	573207	Boîtier de raccordement, réchauffeurs Viscon HF, kit de circulation du chauffage du flexible, chariot à distance, PressureTrak
XP50-hf : 3:1, chauffant	573305	Boîtier de raccordement, réchauffeurs Viscon HF
Flexible à gaine d'eauXP50-hf 3:1	573307	Boîtier de raccordement, réchauffeurs Viscon HF, kit de circulation du chauffage du flexible, chariot à distance, PressureTrak
XP50-hf : 4:1, chauffant	573405	Boîtier de raccordement, réchauffeurs Viscon HF
Flexible à gaine d'eauXP50-hf 4:1	573407	Boîtier de raccordement, réchauffeurs Viscon HF, kit de circulation du chauffage du flexible, chariot à distance, PressureTrak
XP70-hf : 1:1, chauffant	572105	Boîtier de raccordement, réchauffeurs Viscon HF
Flexible à gaine d'eauXP70-hf 1:1	572107	Boîtier de raccordement, réchauffeurs Viscon HF, kit de circulation du chauffage du flexible, chariot à distance, PressureTrak
XP70-hf : 2:1, chauffant	572205	Boîtier de raccordement, réchauffeurs Viscon HF,
Flexible à gaine d'eauXP70-hf 2:1	572207	Boîtier de raccordement, réchauffeurs Viscon HF, kit de circulation du chauffage du flexible, chariot à distance, PressureTrak
XP70-hf : 3:1, chauffant	572305	Boîtier de raccordement, réchauffeurs Viscon HF
Flexible à gaine d'eauXP70-hf 3:1	572307	Boîtier de raccordement, réchauffeurs Viscon HF, kit de circulation du chauffage du flexible, chariot à distance, PressureTrak
XP70-hf : 4:1, chauffant	572405	Boîtier de raccordement, réchauffeurs Viscon HF
Flexible à gaine d'eauXP70-hf 4:1	572407	Boîtier de raccordement, réchauffeurs Viscon HF, kit de circulation du chauffage du flexible, chariot à distance, PressureTrak

Tous les ensembles comprennent des trémies de 26 L (7 gallons), une pompe de rinçage de solvant Merkur, un pistolet XTR+, un flexible d'intégration de 10,6 m (35 pi) et des mélangeurs statiques. Boîtier de raccordement électrique conçue pour une alimentation monophasée ou triphasée de 240 V. Les flexibles chauffants doivent être commandés séparément dans les tailles et longueurs souhaitées.

ENSEMBLES POUR ZONE DANGEREUSE

DESCRIPTION	RÉFÉRENCE	COMPREND
XP50-hf 1:1 non chauffant	573102	
XP50-hf : 1:1, chauffant	573104	Pompe de rinçage Merkur, réchauffeurs Viscon HF
Flexible à gaine d'eau XP50-hf 1:1	573106	Pompe de rinçage Merkur, réchauffeurs Viscon HF, kit de circulation du chauffage du flexible, chariot à distance, PressureTrak
XP50-hf 2:1 non chauffant	573202	
XP50-hf : 2:1, chauffant	573204	Pompe de rinçage Merkur, réchauffeurs Viscon HF
Flexible à gaine d'eau XP50-hf 2:1	573206	Pompe de rinçage Merkur, réchauffeurs Viscon HF, kit de circulation du chauffage du flexible, chariot à distance, PressureTrak
XP50-hf 3:1 non chauffant	573302	
XP50-hf : 3:1, chauffant	573304	Pompe de rinçage Merkur, réchauffeurs Viscon HF
Flexible à gaine d'eau XP50-hf 3:1	573306	Pompe de rinçage Merkur, réchauffeurs Viscon HF, kit de circulation du chauffage du flexible, chariot à distance, PressureTrak
XP50-hf 4:1 non chauffant	573402	
XP50-hf 4:1 chauffant	573404	Pompe de rinçage Merkur, réchauffeurs Viscon HF
Flexible à gaine d'eau XP50-hf 4:1	573406	Pompe de rinçage Merkur, réchauffeurs Viscon HF, kit de circulation du chauffage du flexible, chariot à distance, PressureTrak
XP70-hf 1:1 non chauffant	572102	
XP70-hf 1:1 Chauffant	572104	Pompe de rinçage Merkur, réchauffeurs Viscon HF
Flexible à gaine d'eau XP70-hf 1:1	572106	Pompe de rinçage Merkur, réchauffeurs Viscon HF, kit de circulation du chauffage du flexible, chariot à distance, PressureTrak
XP70-hf 2:1 non chauffant	572202	
XP70-hf 2:1 chauffant	572204	Pompe de rinçage Merkur, réchauffeurs Viscon HF
Flexible à gaine d'eau XP70-hf 2:1	572206	Pompe de rinçage Merkur, réchauffeurs Viscon HF, kit de circulation du chauffage du flexible, chariot à distance, PressureTrak
XP70-hf 3:1 non chauffant	572302	
XP70-hf 3:1 chauffant	572304	Pompe de rinçage Merkur, réchauffeurs Viscon HF
Flexible à gaine d'eau XP70-hf 3:1	572306	Pompe de rinçage Merkur, réchauffeurs Viscon HF, kit de circulation du chauffage du flexible, chariot à distance, PressureTrak
XP70-hf 4:1 non chauffant	572402	
XP70-hf 4:1 chauffant	572404	Pompe de rinçage Merkur, réchauffeurs Viscon HF
Flexible à gaine d'eau XP70-hf 4:1	572406	Pompe de rinçage Merkur, réchauffeurs Viscon HF, kit de circulation du chauffage du flexible, chariot à distance, PressureTrak

Tous les paquets comprennent 26 L (7 gallons) Trémies, pistolet XTR+, 10,6 m (35 pi.) un flexible d'intégration de 6 m et des mélangeurs statiques. Conçu pour une alimentation de 240 V. Les flexibles chauffants doivent être commandés séparément dans les tailles et longueurs souhaitées.

XPS-HF

LA SOLUTION CLÉ EN MAIN POUR LE PLUS GRAND VOLUME DE PRODUCTION À RAPPORT FIXE !

Le système sur châssis XPs-hf de Graco est une solution tout-en-un qui associe le pulvérisateur XP-hf à un système de conditionnement des produits perfectionné. Le XPs-hf contribue à réduire les pertes, à accélérer le temps de durcissement et à améliorer le rapport de mélange. Avec ses réservoirs chauffants, agités et durables, vos revêtements bénéficieront d'un conditionnement idéal pour satisfaire aux conditions des applications les plus exigeantes et ainsi, accroître votre productivité. Modèles disponibles en 344 bar (5 000 psi) et 500 bar (7 250 psi) avec des rapports de mélange de 1:1, 2:1, 3:1 ou 4:1*

* D'autres rapports sont possibles en modifiant la taille des pompes volumétriques. Veuillez consulter votre distributeur pour connaître tous les rapports possibles.

BAS DE POMPE XTREME EXCLUSIFS

- Des performances éprouvées sur lesquelles vous pouvez compter
- Existe en plusieurs tailles, pour divers rapports de mélange fixes
- Obtient le rapport de mélange désiré en changeant facilement l'un ou les deux bas de pompe
- Tiges de piston haute résistance durables

MOTEUR PNEUMATIQUE XL10000 13 POUCES

- Moteur pneumatique éprouvé conçu pour continuer à pulvériser et éliminer le givrage
- Construction durable en aluminium, en acier et en composite pour des années de fonctionnement
- La vanne de dégivrage maintient le système dégivré en cas de givrage important

RÉCHAUFFEURS PRINCIPAUX VISCON HF

- Diminuent la viscosité du revêtement et améliorent le jet de pulvérisation
- Noyau de réchauffeur entièrement accessible avec éléments chauffants réparables
- Facilité d'entretien

COLLECTEUR DE MÉLANGE

- Permet un contrôle simple du fluide lors du mélange et du rinçage
- Prend facilement en charge les revêtements à forte teneur en solides, grâce à un branchement surdimensionné et moins de chute de pression
- Positionnement sur l'unité ou à distance pour une commodité optimale

FIABILITÉ DU RAPPORT DE MÉLANGE

- Accessoire disponible pour les modèles pour zones dangereuses et non dangereuses
- Surveille la pression différentielle A et B pour garantir le bon rapport, à chaque fois

TRÉMIES CHAUFFANTES EN ACIER INOXYDABLE DE 25 GALLONS

- Construction à double paroi avec réchauffeurs de 3 000 W pour conditionner le produit
- Les agitateurs Xtreme-Duty mélangent facilement les revêtements à haute viscosité
- Les pompes d'alimentation 5:1 Monark® transportent facilement les produits de la trémie aux pompes

COLLECTEUR DE SORTIE ET VANNES

- Les manomètres de fluide inclus permettent de surveiller la sortie de la pompe
- Garantit une décompression automatique en cas de surpression
- Permet la recirculation vers l'alimentation pour l'amorçage, la purge ou la réduction de la pression de sortie de la pompe refoulante
- Permet la circulation du chauffage du fluide avec réchauffeurs intégrés



MONITORAGE DE LA PRESSION XP

- Surveille la pression différentielle A et B pour garantir le bon rapport — à chaque fois !
- Disponible en 120 - 240V ou alimentation par turbine pneumatique
- Convient à tous les modèles de pulvérisateurs XP



Référence 26C008 illustrée

ACCESSOIRE DISPONIBLE

ZONE NON DANGEREUSE

DESCRIPTION	RÉFÉRENCE	COMPREND
Flexible électrique chauffant XP50s-hf 1:1	578103	Pistolet XTR5+, flexible d'intégration de 10,6 m (35 pi.), contrôleur de flexible électrique chauffant, kit de vérification du rapport
Flexible à gaine d'eau XP50s-hf 1:1	578101	Pistolet XTR5+, flexible d'intégration de 10,6 m (35 pi.), contrôleur de flexible chauffant, kit de vérification du rapport
Flexible électrique chauffant XP50s-hf 2:1	578203	Pistolet XTR5+, flexible d'intégration de 10,6 m (35 pi.), contrôleur de flexible électrique chauffant, kit de vérification du rapport
Flexible à gaine d'eau XP50s-hf 2:1	578201	Pistolet XTR5+, flexible d'intégration de 10,6 m (35 pi.), contrôleur de flexible chauffant, kit de vérification du rapport
Flexible électrique chauffant XP50s-hf 3:1	578303	Pistolet XTR5+, flexible d'intégration de 10,6 m (35 pi.), contrôleur de flexible électrique chauffant, kit de vérification du rapport
Flexible à gaine d'eau XP50s-hf 3:1	578301	Pistolet XTR5+, flexible d'intégration de 10,6 m (35 pi.), contrôleur de flexible chauffant, kit de vérification du rapport
Flexible électrique chauffant XP50s-hf 4:1	578403	Pistolet XTR5+, flexible d'intégration de 10,6 m (35 pi.), contrôleur de flexible électrique chauffant, kit de vérification du rapport
Flexible à gaine d'eau XP50s-hf 4:1	578401	Pistolet XTR5+, flexible d'intégration de 10,6 m (35 pi.), contrôleur de flexible chauffant, kit de vérification du rapport
Flexible électrique chauffant XP70s-hf 1:1	577103	Pistolet XTR5+, flexible d'intégration de 10,6 m (35 pi.), contrôleur de flexible électrique chauffant, kit de vérification du rapport
Flexible à gaine d'eau XP70s-hf 1:1	577101	Pistolet XTR5+, flexible d'intégration de 10,6 m (35 pi.), contrôleur de flexible chauffant, kit de vérification du rapport
Flexible électrique chauffant XP70s-hf 2:1	577203	Pistolet XTR5+, flexible d'intégration de 10,6 m (35 pi.), contrôleur de flexible électrique chauffant, kit de vérification du rapport
Flexible à gaine d'eau XP70s-hf 2:1	577201	Pistolet XTR5+, flexible d'intégration de 10,6 m (35 pi.), contrôleur de flexible chauffant, kit de vérification du rapport
Flexible électrique chauffant XP70s-hf 3:1	577303	Pistolet XTR5+, flexible d'intégration de 10,6 m (35 pi.), contrôleur de flexible électrique chauffant, kit de vérification du rapport
Flexible à gaine d'eau XP70s-hf 3:1	577301	Pistolet XTR5+, flexible d'intégration de 10,6 m (35 pi.), contrôleur de flexible chauffant, kit de vérification du rapport
Flexible électrique chauffant XP70s-hf 4:1	577403	Pistolet XTR5+, flexible d'intégration de 10,6 m (35 pi.), contrôleur de flexible électrique chauffant, kit de vérification du rapport
Flexible à gaine d'eau XP70s-hf 4:1	577401	Pistolet XTR5+, flexible d'intégration de 10,6 m (35 pi.), contrôleur de flexible chauffant, kit de vérification du rapport

Tous les ensembles comprennent la pompe de rinçage de solvant Merkur, le chariot du collecteur à distance, le pistolet XTR+, le flexible d'intégration de 10,6 m (35 pi.) et les mélangeurs statiques. Voir page 29 pour obtenir des renseignements sur les autres modèles.

ENSEMBLES POUR ZONE DANGEREUSE

DESCRIPTION	RÉFÉRENCE	COMPREND
Flexible électrique chauffant XP50s-hf 1:1	578113	Pistolet XTR 5+, flexible d'intégration de 10,6 m (35 pi.), contrôleur de flexible électrique chauffant, kit de vérification du rapport
Flexible à gaine d'eau XP50s-hf 1:1	578111	Pistolet XTR 5+, flexible d'intégration de 10,6 m (35 pi.), kit de circulation du flexible chauffant, kit de vérification du rapport
Flexible électrique chauffant XP50s-hf 2:1	578213	Pistolet XTR 5+, flexible d'intégration de 10,6 m (35 pi.), contrôleur de flexible électrique chauffant, kit de vérification du rapport
Flexible à gaine d'eau XP50s-hf 2:1	578211	Pistolet XTR 5+, flexible d'intégration de 10,6 m (35 pi.), kit de circulation du flexible chauffant, kit de vérification du rapport
Flexible électrique chauffant XP50s-hf 3:1	578313	Pistolet XTR 5+, flexible d'intégration de 10,6 m (35 pi.), contrôleur de flexible électrique chauffant, kit de vérification du rapport
Flexible à gaine d'eau XP50s-hf 3:1	578311	Pistolet XTR 5+, flexible d'intégration de 10,6 m (35 pi.), kit de circulation du flexible chauffant, kit de vérification du rapport
Flexible électrique chauffant XP50s-hf 4:1	578413	Pistolet XTR 5+, flexible d'intégration de 10,6 m (35 pi.), contrôleur de flexible électrique chauffant, kit de vérification du rapport
Flexible à gaine d'eau XP50s-hf 4:1	578411	Pistolet XTR 5+, flexible d'intégration de 10,6 m (35 pi.), kit de circulation du flexible chauffant, kit de vérification du rapport
Flexible électrique chauffant XP70s-hf 1:1	577113	Pistolet XTR 7+, flexible d'intégration de 10,6 m (35 pi.), contrôleur de flexible électrique chauffant, kit de vérification du rapport
Flexible à gaine d'eau XP70s-hf 1:1	577111	Pistolet XTR 7+, flexible d'intégration de 10,6 m (35 pi.), kit de circulation du flexible chauffant, kit de vérification du rapport
Flexible électrique chauffant XP70s-hf 2:1	577213	Pistolet XTR 7+, flexible d'intégration de 10,6 m (35 pi.), contrôleur de flexible électrique chauffant, kit de vérification du rapport
Flexible à gaine d'eau XP70s-hf 2:1	577211	Pistolet XTR 7+, flexible d'intégration de 10,6 m (35 pi.), kit de circulation du flexible chauffant, kit de vérification du rapport
Flexible électrique chauffant XP70s-hf 3:1	577313	Pistolet XTR 7+, flexible d'intégration de 10,6 m (35 pi.), contrôleur de flexible électrique chauffant, kit de vérification du rapport
Flexible à gaine d'eau XP70s-hf 3:1	577311	Pistolet XTR 7+, flexible d'intégration de 10,6 m (35 pi.), kit de circulation du flexible chauffant, kit de vérification du rapport
Flexible électrique chauffant XP70-hf 4:1	577413	Pistolet XTR 7+, flexible d'intégration de 10,6 m (35 pi.), contrôleur de flexible électrique chauffant, kit de vérification du rapport
Flexible à gaine d'eau XP70s-hf 4:1	577411	Pistolet XTR 7+, flexible d'intégration de 10,6 m (35 pi.), kit de circulation du flexible chauffant, kit de vérification du rapport

Les systèmes sont conçus avec des composants individuels conçus pour les atmosphères explosives. Tous les ensembles comprennent la pompe de rinçage de solvant Merkur, le chariot du collecteur à distance, le pistolet XTR+, le flexible d'intégration de 10,6 m (35 pi.) et les mélangeurs statiques. Voir page 29 pour obtenir des renseignements sur les autres modèles.

XM

RAPPORTS RÉGLABLES DE 1:1 À 10:1 - AVEC UNE SEULE MACHINE

Quel que soit le produit ou le rapport requis, le XM70 répond à vos besoins ! Gagnez du temps et de l'argent en mélangeant uniquement le produit dont vous avez besoin, tout en éliminant les erreurs liées au mélange manuel. Grâce aux commandes utilisateur intuitives, à l'affichage en temps réel du rapport de mélange et aux rapports de données téléchargeables, vous avez la certitude de travailler correctement – à chaque fois.

BAS DE POMPE XTREME EXCLUSIFS

- Des performances éprouvées sur lesquelles vous pouvez compter
- Existe en plusieurs tailles, pour divers rapports de mélange fixes
- Obtient le rapport de mélange désiré en changeant facilement l'un ou les deux bas de pompe
- Tiges de piston haute résistance durables

MOTEURS PNEUMATIQUES XL6500 10 POUCES

- Moteur pneumatique éprouvé conçu pour continuer à pulvériser et éliminer le givrage
- Construction durable en aluminium, en acier et en composite pour des années de fonctionnement
- La vanne de dégivrage maintient le système dégivré en cas de givrage important

VANNES DE DOSAGE DE PRÉCISION ET COLLECTEUR DE SORTIE

- Les vannes de dosage de précision garantissent le bon rapport à chaque fois
- Garantit une décompression automatique en cas de surpression
- Permet la recirculation vers l'alimentation pour l'amorçage, la purge ou la réduction de la pression de sortie de la pompe
- Permet la circulation du chauffage du fluide avec réchauffeurs intégrés

RÉCHAUFFEURS PRINCIPAUX VISCON HF

- Diminue la viscosité du revêtement et améliore le jet de pulvérisation
- Noyau de réchauffeur entièrement accessible avec éléments chauffants réparables
- Facilité d'entretien

COLLECTEUR DE MÉLANGE

- Permet un contrôle simple du fluide lors du mélange et du rinçage
- Prend facilement en charge les revêtements à forte teneur en solides, grâce à un branchement surdimensionné et moins de chute de pression
- Positionnement sur l'unité ou à distance pour une commodité optimale

TOLVAS CALEFACTADAS OPCIONALES DE 25 GALONES CON REVESTIMIENTO DE ACERO INOXIDABLE

- Construction à double paroi avec réchauffeurs de 3 000 W pour conditionner le produit
- Les agitateurs Xtreme-Duty mélangent facilement les revêtements à haute viscosité
- Les pompes d'alimentation 5:1 Monark® transportent facilement les produits de la trémie aux pompes

COMMANDES UTILISATEUR INTUITIVES

- Rapport de dosage réglable, de 1:1 à 10:1
- Écran LCD pour des informations système en temps réel
- Les alarmes de rapport arrêtent automatiquement le système en cas de problème, ce qui permet d'économiser du temps et de l'argent



KIT DE PIÈCES DÉTACHÉES XM

- Kit pratique contenant les pièces de réparation les plus courantes pour votre système XM
- Réduisez vos temps d'arrêt grâce aux kits de reconstruction des vannes de dosage et du collecteur de mélange

Référence : 25F106



ACCESSOIRE DISPONIBLE

ENSEMBLES POUR ZONE NON DANGEREUSE

DESCRIPTION	RÉFÉRENCE	COMPREND
Flexible à gaine d'eau XM50	XM5M0W	Réchauffeurs Viscon JF, kit de circulation pour flexible chauffant
Flexible à gaine d'eau XP50s	XM5M2W	Réchauffeurs Viscon HF, boîtier de raccordement, kit de circulation pour flexible chauffant, 19 L (25 gallons) trémies à double paroi
Flexible électrique chauffant XM50	XM5M0E	Réchauffeurs Viscon HF, boîtier de raccordement, contrôleur de flexible électrique chauffant
Flexible électrique chauffant XM50s	XM5M2E	Réchauffeurs Viscon HF, boîtier de raccordement, contrôleur de flexible électrique chauffant, trémies à double paroi de 19 L (25 gallons)
Flexible à gaine d'eau XM70	XM7M0W	Réchauffeurs Viscon HF, boîtier de raccordement, kit de circulation pour flexible chauffant
Flexible à gaine d'eau XM70s	XM7M2W	Chauffage Viscon HF, boîtier de raccordement, kit de circulation pour flexible chauffant, trémies à double paroi de 19 L (25 gallons)
Flexible électrique chauffant XM70	XM7M0E	Réchauffeurs Viscon HF, boîtier de raccordement, contrôleur de flexible électrique chauffant
Flexible électrique chauffant XM70s	XM7M2E	Réchauffeurs Viscon HF, boîtier de raccordement, contrôleur de flexible électrique chauffant, trémies à double paroi de 19 L (25 gallons)

Tous les ensembles comprennent la pompe de rinçage de solvant Merkur, le chariot du collecteur à distance, le pistolet XTR+, le flexible d'intégration de 10,6 m (35 pi.) et les mélangeurs statiques. Voir page 30 pour obtenir des renseignements sur les autres modèles.

ENSEMBLES POUR ZONES DANGEREUSES

DESCRIPTION	RÉFÉRENCE	COMPREND
XM50 nu	XM5N00	
XM50 avec réchauffeurs Viscon HP	XM5E00	Réchauffeurs Viscon HP
XM70 nu	XM7N00	
XM70 avec réchauffeurs Viscon HP	XM7E00	Réchauffeurs Viscon HP

Les systèmes sont homologués au plus haut niveau pour les atmosphères explosives. Tous les ensembles comprennent la pompe de rinçage de solvant Merkur, le chariot du collecteur à distance, le pistolet XTR+, le flexible d'intégration de 10,6 m (35 pi.) et les mélangeurs statiques.

ENSEMBLE DES COMPOSANTS POUR ZONE DANGEREUSE

DESCRIPTION	RÉFÉRENCE	COMPREND
Flexible à gaine d'eau XM50	XM5J0W	Réchauffeurs Viscon JF, kit de circulation pour flexible chauffant
XM50s à gaine d'eau	XM5J2W	Réchauffeurs Viscon HF, kit de circulation pour flexible chauffant, trémies à double paroi de 19 L (25 gallons)
Flexible électrique chauffant XM50	XM5J0E	Réchauffeurs Viscon HF, contrôleur de flexible électrique chauffant
Flexible électrique chauffant XM50s	XM5J2E	Réchauffeurs Viscon HF, contrôleur de flexible électrique chauffant, trémies à double paroi de 19 L (25 gallons)
Flexible à gaine d'eau XM70	XM7J0W	Réchauffeurs Viscon JF, kit de circulation pour flexible chauffant
Flexible à gaine d'eau XM70s	XM7J2W	Réchauffeurs Viscon HF, kit de circulation pour flexible chauffant, trémies à double paroi de 19 L (25 gallons)
Flexible électrique chauffant XM70	XM7J0E	Réchauffeurs Viscon HF, contrôleur de flexible électrique chauffant
Flexible électrique chauffant XM70s	XM7J2E	Réchauffeurs Viscon HF, contrôleur de flexible électrique chauffant, trémies à double paroi de 19 L (25 gallons)

Les systèmes sont conçus avec des composants individuels conçus pour les atmosphères explosives. Les ensembles 2009958 comprennent la pompe de rinçage de solvant Merkur, le boîtier de raccordement, le chariot du collecteur à distance, le pistolet XTR+, le flexible d'intégration de 10,6 m (35 pi.) et les mélangeurs statiques. Voir page 30 pour obtenir des renseignements sur les autres modèles.

QUEL QUE SOIT LE TRAVAIL, GRACO A LE PISTOLET QU'IL VOUS FAUT

Les entrepreneurs du monde entier préfèrent les pistolets de Graco en raison de leur incroyable durabilité et de la fiabilité de leurs performances. Qu'il s'agisse d'un produit chargé de paillettes ou d'un revêtement mince, Graco a la meilleure solution pour tous les travaux.

MODÈLE	PRESSION DE SERVICE MAXIMUM	FILTRE DU PISTOLET	RACCORD TOURNANT DU PISTOLET	GÂCHETTE	PASSAGES DE FLUIDE
XRT5+	5000	Oui	Intégré	4 doigts	Standard (par la poignée)
Silver Plus	5000	Non	Accessoire	2 et 4 doigts	Grand (direct vers la buse)
Silver Plus HP	7250	Non	Accessoire	2 et 4 doigts	Grand (direct vers la buse)
XRT7+	7250	Oui	Intégré	4 doigts	Standard (par la poignée)
XRT7+ Hi Flo	7250	Oui	Intégré	4 doigts	Grand (par la poignée)
XHF	7250	Non	Accessoire	4 doigts	Surdimensionné (direct vers la buse)

XTR+

En tant que premier choix des entrepreneurs en revêtement de protection, les pistolets High Flow XTR-5+, XTR-7+, and XTR-7+ de Graco sont conçus pour être les pistolets pulvérisateurs airless les plus durables et les plus fiables du marché.

CONCEPTION POLYVALENTE

- Disponibles avec des gâchettes à 2 doigts et à 4 doigts
- Les XTR5+ et XTR7+ sont dotés de deux poignées qui offrent un contrôle et un confort maximums, même lors de la manipulation de produits chauffants
- La protection de gâchette détachable se dégage de la poignée du pistolet pour faciliter l'accès au filtre

FILTRE DE PISTOLET EASY OUT™

- Filtres de l'intérieur vers l'extérieur pour éviter l'effondrement du filtre
- Des ensembles de fluides à haute viscosité optimisés pour les produits les plus épais

RACCORD TOURNANT INTÉGRÉ

- La conception exclusive du raccord tournant à double siège réduit la friction d'étanchéité sous pression, ce qui en fait le meilleur raccord tournant du marché.
- Kits d'aspiration ou pompes d'alimentation en option pour les conteneurs de produits de toutes tailles

GÂCHETTE DU PISTOLET ET VERROUILLAGE DE LA GÂCHETTE

- Déclenchement de la gâchette souple et léger avec un simple verrouillage de sécurité actionné par le pouce
- Options de déclenchement personnalisées

PISTOLET PULVÉRISATEUR AIRLESS XTR5+, 345 BAR (5 000 PSI)

RÉFÉRENCE	DESCRIPTION
XTR520	Poignée ronde de 1 po., gâchette 4 doigts, sans buse
XTR522	Poignée ovale isolée, gâchette 4 doigts, RAC 519 XHD
XTR524	Poignée ronde de 1 po., gâchette à 4 doigts, RAC 519 XHD



XTR5+
XTR524
BREVETÉ

XTR7+ PISTOLET PULVÉRISATEUR AIRLESS, 500 BAR (7 250 PSI)

RÉFÉRENCE	DESCRIPTION
XTR720	Poignée ronde, gâchette à 4 doigts, sans buse
XTR722	Poignée ovale isolée, gâchette à 4 doigts, buse RAC 519 XHD
XTR724	Poignée ronde, gâchette à 4 doigts, buse XHD RAC 519



XTR7+
XTR724
BREVETÉ

PISTOLET PULVÉRISATEUR AIRLESS À HAUT DÉBIT HF, 500 BAR (7 250 PSI)XTR7+™

RÉFÉRENCE	DESCRIPTION
XTR712	Poignée ovale isolée, gâchette à 4 doigts, buse RAC 519 XHD



XTR7+ High
Flo XTR713
BREVETÉ

ACCESSOIRES POUR PISTOLET XTR+, (CONVIENT AUX XTR5+ ET XTR7+)

RÉFÉRENCE	DESCRIPTION	RÉFÉRENCE	DESCRIPTION
273141	Kit de réparation de pistolet (comprenant joint, pointeau et siège)	287032	Filtre, 60 mailles
287449	Kit de gâchette à 4 doigts, ronde	287033	Filtre, 100 mailles
287450	Kit de gâchette à 2 doigts	287034	Filtre, combinaison de 60 et 100 mailles
287451	Kit de gâchette à 4 doigts, ovale isolée		

SILVER PLUS ET SILVER PLUS HP™

Pistolet préféré de nombre d'entrepreneurs, le Silver Plus de Graco est réputé pour sa durabilité, sa durée de vie prolongée, sa performance en matière de pulvérisation et sa conception confortable.



Pistolet HP Silver Plus
273334
500 bar (7 250 psi)
BREVETÉ

DURE 2 FOIS PLUS
LONGTEMPS ENTRE
CHAQUE REMPLACEMENT



Pistolet Silver Plus
246240
345 bar (5000 psi)
BREVETÉ

CONCEPTION LÉGÈRE ET ROBUSTE

- L'aluminium forgé durable résiste aux environnements de travail difficiles
- Plus léger que les pistolets concurrents
- Corps poli facile à nettoyer

CONCEPTION EXCLUSIVE DU POINTEAU

- Le pointeau ajusté en usine ne nécessite aucun réglage de la gâchette.
- Garantie à vie contre la casse
- Performance maximum et longue durée de vie

TUYAU DE FLUIDE EN ACIER INOXYDABLE

Le produit s'écoule directement vers la buse à travers le tuyau de fluide du pistolet, ce qui vous permet de pulvériser des matériaux plus lourds, tels que des revêtements et des mastics à haute teneur en solides, jusqu'à 500 bar (7 250 psi) *

* Silver Plus HP

POIGNÉE ERGONOMIQUE

- Poignée ergonomique pour réduire la fatigue
- Permet une meilleure commande du pistolet lors de la pulvérisation



PISTOLET PULVÉRISATEUR AIRLESS SILVER PLUS 345 BAR (5 000 PSI)

RÉFÉRENCE	DESCRIPTION
273329	Pistolet Silver Plus (à 2 doigts) avec buse et garde-buse XHD X 519
235460	Pistolet Silver Plus (à 2 doigts) avec buse plate et garde-buse
235461	Pistolet Silver Plus (à 4 doigts) avec buse plate et garde-buse
235474	Kit de réparation (Silver Plus)



PISTOLET PULVÉRISATEUR AIRLESS SILVER PLUS HP 500 BAR (7 250 PSI)

RÉFÉRENCE	DESCRIPTION
273334	Pistolet Silver Plus HP (à 2 doigts) avec buse et garde-buse XHD X 419
273335	Pistolet Silver Plus HP (à 4 doigts) avec buse et garde-buse XHD X 419
20B225	Kit de réparation (Silver Plus HP)



XHF HOCH-FLO

Le pistolet XHF est le choix idéal pour les revêtements les plus lourds et les matériaux fibreux. Ces pistolets sont dotés de passages de fluide surdimensionnés et d’une conception sans filtre pour un débit maximal et une atomisation supérieure.



ACHEMINEMENT DU FLUIDE SURDIMENSIONNÉ

- La conception sans filtre offre une limitation minimum et un débit maximum
- Minimise le durcissement des matériaux lourds et denses
- Réduit la chute de pression pour une atomisation supérieure

ÉPROUVÉ SUR LES CHANTIERS

- Parfait pour les revêtements de protection à haute viscosité les plus exigeants, y compris les produits intumescents époxy et les produits chargés de fibres

BREVETÉE

- Le pointeau ajusté en usine ne nécessite jamais aucun réglage
- Une conception haute résistance pour des performances maximum et une longue durée de vie

CONCEPTION ERGONOMIQUE

- La poignée ergonomique offre un confort et un contrôle maximum pendant la pulvérisation.
- La gâchette optimisée et la conception légère permettent une pulvérisation sans effort, toute la journée

CONCEPTION DE POINTEAU

PISTOLET PULVÉRISATEUR AIRLESS XHF 500 BAR (7 250 PSI)

RÉFÉRENCE	DESCRIPTION
262854	Pistolet XHF, comprend buse XHD 429
26C793	Pistolet XHF, montage sur le haut, comprend buse XHD 429
273260	Kit de réparation (pistolet XHF)

PISTOLETS AUTOMATIQUES AIRLESS

Commandez votre applicateur de pulvérisation à l’aide d’un signal pneumatique - parfait pour une utilisation avec un bras robotisé ou une ligne d’assemblage.

CONCEPTION COMPACTE

- Facile à monter sur n’importe quel appareil ou bras robotisé
- Compact et léger, il permet d’augmenter la vitesse de production tout en réduisant le coût d’exploitation
- Optimisé pour une utilisation avec des produits de revêtement de protection jusqu’à 500 bar (7 250 psi)



Pistolet AL-5
26C624

Pistolet AL-7
26C625

PISTOLETS AUTOMATIQUES AIRLESS

RÉFÉRENCE	DESCRIPTION
26C624	Pistolet AL-5, pour les produits de revêtement de protection à haute pression, 345 bar (5 000 psi)
26C625	Pistolet AL-7, pour les produits de revêtement de protection à haute pression, 500 bar (7 250 psi)

ACCESSOIRES POUR COLLECTEUR AUTOMATIQUE AIRLESS

RÉFÉRENCE	DESCRIPTION
241161	Raccords NPT, 345 bar (5 000 psi)
241162	Raccords JIC, 345 bar (5 000 psi)
26C622	Raccords NPT, 500 bar (7 250 psi)
244930	Collecteur haut débit pour distribution ou pulvérisation à température ambiante ou régulée, 345 bar (5 000 psi)

PISTOLET ET KITS DE FLEXIBLES

RÉFÉRENCE	DESCRIPTION
26C962	XTR520, (2) XHD519 SwitchTips, flexible et flexible souple
26C963	XTR720, (2) XHD519 SwitchTips, flexible et flexible souple
273142	XTR520, (1) XHD317 et (1) XHD319 SwitchTips, flexible et flexible souple
273143	XTR720, (1) XHD317 et (1) XHD319 SwitchTips, flexible et flexible souple
19D624	Silver Plus, faisceau de flexibles de 15 m (50 pi.), flexible souple, SwitchTip XHD417
19D625	Silver Plus HP, faisceau de flexibles de 15 m (50 pi.), flexible souple, SwitchTip XHD417
19D646	Silver Plus, faisceau de flexibles de 45 m (150 pi.), flexible souple, SwitchTip XHD417
19D647	Silver Plus HP, faisceau de flexibles de 45 m (150 pi.), flexible souple, SwitchTip XHD417

KIT DE RACCORDS HAUTE PRESSION

RÉFÉRENCE	DESCRIPTION
25A212	Kit de raccords haute pression



RALLONGES POUR USAGE INTENSIF

- Se fixe sur n’importe quel pistolet pulvérisateur airlesssans air ou vanne en ligne
- Rallonges en aluminium résistantes et légères
- Idéales pour la pulvérisation haute pression



25 cm (10 po.)
Rallonge pour usage intensif
232121

RÉFÉRENCE	DESCRIPTION
246294	Rallonge de pistolet 254 mm (10 po.), 500 bar (7 250 psi)
246295	Rallonge de pistolet 380 mm (15 po.), 500 bar (7 250 psi)
246296	Rallonge de pistolet 457 mm (18 po.), 500 bar (7 250 psi)

JETROLLER™ 18” À USAGE INTENSIF

- Combine la rapidité de la pulvérisation et la simplicité du roulage
- Convient aux protèges-rouleaux standard de 228,6 mm à 457,2 mm (9-18 po.)
- Se transforme en lance de pulvérisation de 1 066,8 mm (42 po.) - il suffit de retirer la tête du rouleau !
- À utiliser avec des pistolets ou des raccords à filetage de 22 mm (7/8 po.)



Poignée entièrement réglable pour un confort optimal

EMBOUT DE PULVÉRISATION À 180°

RÉFÉRENCE	DESCRIPTION
246297	Embout de pulvérisation à 180°, 7/8-14 UNC-2B, 500 bar (7 250 psi)



BUSES ET GARDES-BUSE RAC XHD

RÉFÉRENCE	DESCRIPTION
XHDxxx	SwitchTips XHD, gris (Odd #); pression de service maximale : 500 bar (7 250 psi)
XHD001	Garde-buse XHD RAC; pression de service maximale : 500 bar (7 250 psi)
XHD010	Siège et kit de joints (lot de 5)

SWITCHTIPS RAC XHD (XHDXXX)

		TAILLE D'ORIFICE																							
		PO.	(MM)	,007	,009	,011	,013	,015	,017	,019	,021	,023	,025	,027	,029	,031	,033	,035	,037	,039	,041	,043	,045	,047	,049
LARGEUR DE JET	2-4	(51-102)	107	109	111	113	115	117	119	121															
	4-6	(102-152)		209	211	213	215	217	219	221			225	227	229	231			235		239				
	6-8	(152-203)	307	309	311	313	315	317	319	321	323	325	327	329	331	333	335	337	339	341	343	345	347		
	8-10	(203-254)		409	411	413	415	417	419	421	423	425	427	429	431	433	435	437	439	441	443	445	447	449	
	10-12	(254-305)		509	511	513	515	517	519	521	523	525	527	529	531	533	535	537	539	541	543	545	547	549	
	12-14	(305-356)		609	611	613	615	617	619	621	623	625	627	629	631	633	635	637	639	641	643	645	647	649	
	14-16	(356-406)				711	713	715	717	719	721	723	725	727	729	731	733	735	737	739	741	743	745	747	749
	16-18	(406-457)					813	815	817	819	821	823	825	827	829	831	833	835	837	839	841	843		847	
	18-20	(457-508)											923		927		931	933	935	937	939				
	DÉBIT (GPM)			,05	,09	,12	,18	,24	,31	,38	,47	,57	,67	,77	,90	1,03	1,17	1,31	1,47	1,63	1,8	1,98	2,17	2,37	2,58
DÉBIT (L/MIN)			,20	,33	,49	,69	,91	1,17	1,47	1,79	2,15	2,54	2,96	3,42	3,90	4,42	4,98	5,56	6,18	6,83	7,51	8,23	8,98	9,76	

		TAILLE D'ORIFICE														
PO.		(MM)	,051	,053	,055	,057	,059	,061	,063	,065	,067	,069	,071	,075	,081	
LARGEUR DE JET	2-4	(51-102)														
	4-6	(102-152)														
	6-8	(152-203)	351		355											
	8-10	(203-254)	451		455		459	461	463	465	467		471	475	481	
	10-12	(254-305)	551	553	555	557		561		565	567		571	575		
	12-14	(305-356)	651		655	657	659	661	663	665	667	669	671	675		
	14-16	(356-406)	751	753	755			761			767		771			
	16-18	(406-457)	851		855			861	863		867					
	18-20	(457-508)														
	DÉBIT (GPM)		2,79	3,05	3,25	3,49	3,74	4,0	4,26	4,53	4,82	5,11	5,41	6,04	7,04	
DÉBIT (L/MIN)		10,57	11,41	12,29	13,20	14,14	15,12	16,13	17,17	18,24	19,34	20,48	22,85	26,66		

FLEXIBLE HAUTE PRESSION XTREME-DUTY

H X X X X X

- Identifiant du produit : H= flexible
- Pression nominale : 4: 310 bar (4500 psi) 5: 386 bar (5600 psi) 7: 499 bar (7250 psi)
- Diamètre du flexible : 25: 6,4 mm (1/4 po.) 38: 9,5 mm (3/8 po.) 50: 12,7 mm (1/2 po.)
- Longueur : 03: 0,9 m (3 pi.) 06: 1,8 m (6 pi.) 10: 3,0 m (10 pi.) 12: 6,1 m (20 pi.) 1X: 30,5 m (100 pi.) 1Y: 45,7 m (150 pi.) 1Z: 61 m (200 pi.)

Exemple : le H53850 est un flexible de 386 bar (5 600 psi), 9,525 mm (3/8 po.), 15 m (50 pi.)

CHOISISSEZ LE FLEXIBLE ADÉQUAT EN FONCTION DE LA TÂCHE

RÉFÉRENCE	DESCRIPTION
Pression de service	310 bar (4 500 psi), 386 bar (5 600 psi) ou 500 bar (7 250 psi)
Caractéristiques thermiques (toutes dimensions)	-40° à 180 °F (-40° à 82 °C)
Résistance chimique	Gaine de flexible résistante à de nombreux solvants, acides et bases
Résistance aux intempéries	La gaine de flexible possède une résistance exceptionnelle à l'oxygène, à l'ozone, à la lumière du soleil et aux différentes conditions météorologiques
Propriétés électriques	Flexible conducteur

FLEXIBLE HAUTE PRESSION XTREME-DUTY 3/4 PO.

RÉFÉRENCE	DESCRIPTION
H77550	Flexible haute pression Xtreme-Duty FBE 6,4 mm x 15 m (3/4 po. x 50 pi.); Pression de service maximale : 500 bar (7 250 psi)

POUR UNE UTILISATION AVEC DES SYSTÈMES À COMMANDES XP OU XM

Ne peuvent être liés entre eux

FLEXIBLE ÉLECTRIQUE CHAUFFANT- Approuvé pour les atmosphères explosives Classe 1 Div 1

500 bar (7250 psi) Longueur continue 15 m (50 pi.)

RÉFÉRENCE	DESCRIPTION
HH73215	Flexible électrique chauffant, 3/8 po. (A), 1/4 po. (B) avec conduite de solvant, pas de conduite de retour
HH73225	Flexible électrique chauffant, 3/8 po. (A), 1/4 po. (B) avec conduite de solvant, 2 x 3/8 po. conduite de retour
HH73315	Flexible électrique chauffant, 3/8 po. (A), 3/8 po. (B) avec conduite de solvant, pas de conduites de retour
HH73325	Flexible électrique chauffant, 3/8 po. (A), 3/8 po. (B) avec conduite de solvant, 2 x 3/8 po. conduite de retour
HH75215	Flexible électrique chauffant, 1/2 po. (A), 1/4 po. (B) avec conduite de solvant, pas de conduites de retour
HH75225	Flexible électrique chauffant, 1/2 po. (A), 1/4 po. (B) avec conduite de solvant, 2 conduites de retour de 3/8 po
HH75315	Flexible électrique chauffant, 1/2 po. (A), 3/8 po. (B) avec conduite de solvant, pas de conduites de retour
HH75325	Flexible électrique chauffant, 1/2 po. (A), 3/8 po. (B) avec conduite de solvant, 2 conduites de retour de 3/8 po
HH75335	Flexible électrique chauffant, 1/2 po. (A), 3/8 po. et 1/4 po. (B) avec conduite de solvant, pas de conduite de retour
HH75345	Flexible électrique chauffant, 1/2 po. (A), 3/8 po. et 1/4 po. (B) avec conduite de solvant, 2 conduites de retour de 3/8 po
HH75515	Flexible électrique chauffant, 1/2 po. (A), 1/2 po. (B) avec conduite de solvant, pas de conduites de retour
HH75525	Flexible électrique chauffant, 1/2 po. (A), 1/2 po. (B) avec conduite de solvant, 2 conduites de retour de 3/8 po.

30 m (100 pi.)

RÉFÉRENCE	DESCRIPTION
HH7321X	Flexible électrique chauffant, 3/8 po. (A), 1/4 po. (B) avec conduite de solvant, pas de conduite de retour
HH7322X	Flexible électrique chauffant, 3/8 po. (A), 1/4 po. (B) avec conduite de solvant, 2 x 3/8 po. conduite de retour
HH7331X	Flexible électrique chauffant, 3/8 po. (A), 3/8 po. (B) avec conduite de solvant, pas de conduites de retour
HH7332X	Flexible électrique chauffant, 3/8 po. (A), 3/8 po. (B) avec conduite de solvant, 2 x 3/8 po. conduite de retour
HH7521X	Flexible électrique chauffant, 1/2 po. (A), 1/4 po. (B) avec conduite de solvant, pas de conduites de retour
HH7522X	Flexible électrique chauffant, 1/2 po. (A), 1/4 po. (B) avec conduite de solvant, 2 x 3/8 po. pour la conduite de retour
HH7531X	Flexible électrique chauffant, 1/2 po. (A), 3/8 po. (B) avec conduite de solvant, pas de conduites de retour
HH7532X	Flexible électrique chauffant, 1/2 po. (A), 3/8 po. (B) avec conduite de solvant, 2 x 3/8 po. Conduite de retour
HH7533X	Flexible électrique chauffant, 1/2 po. (A), 3/8 po. et 1/4 po. (B) avec conduite de solvant, pas de conduite de retour
HH7534X	Flexible électrique chauffant, 1/2 po. (A), 3/8 po. et 1/4 po. (B) avec conduite de solvant, 2 conduites de retour de 3/8 po.
HH7551X	Flexible électrique chauffant, 1/2 po. (A), 1/2 po. (B) avec conduite de solvant, pas de conduites de retour
HH7552X	Flexible électrique chauffant, 1/2 po. (A), 1/2 po. (B) avec conduite de solvant, 2 conduites de retour de 3/8 po.

45 m (150 pi.)

RÉFÉRENCE	DESCRIPTION
HH7321Y	Flexible électrique chauffant, 3/8 po. (A), 1/4 po. (B) avec conduite de solvant, pas de conduite de retour
HH7322Y	Flexible électrique chauffant, 3/8 po. (A), 1/4 po. (B) avec conduite de solvant, 2 conduites de retour de 3/8 po
HH7331Y	Flexible électrique chauffant, 3/8 po. (A), 3/8 po. (B) avec conduite de solvant, pas de conduites de retour
HH7332Y	Flexible électrique chauffant, 3/8 po. (A), 3/8 po. (B) avec conduite de solvant, 2 conduites de retour de 3/8 po
HH7521Y	Flexible électrique chauffant, 1/2 po. (A), 1/4 po. (B) avec conduite de solvant, pas de conduite de retour
HH7522Y	Flexible électrique chauffant, 1/2 po. (A), 1/4 po. (B) avec conduite de solvant, 2 x 3/8 po. pour la conduite de retour
HH7531Y	Flexible électrique chauffant, 1/2 po. (A), 3/8 po. (B) avec conduite de solvant, pas de conduite de retour
HH7532Y	Flexible électrique chauffant, 1/2 po. (A), 3/8 po. (B) avec conduite de solvant, 2 conduites de retour de 3/8 po
HH7533Y	Flexible électrique chauffant, 1/2 po. (A), 3/8 po. et 1/4 po. (B) avec conduite de solvant, pas de conduite de retour
HH7534Y	Flexible électrique chauffant, 1/2 po. (A), 3/8 po. et 1/4 po. (B) avec conduite de solvant, 2 conduites de retour de 3/8 po
HH7551Y	Flexible électrique chauffant, 1/2 po. (A), 1/2 po. (B) avec conduite de solvant, pas de conduite de retour
HH7552Y	Flexible électrique chauffant, 1/2 po. (A), 1/2 po. (B) avec conduite de solvant, 2 conduites de retour de 3/8 po.

60 m (200 pi.)

RÉFÉRENCE	DESCRIPTION
HH7321Z	Flexible électrique chauffant, 3/8 po. (A), 1/4 po. (B) avec conduite de solvant, pas de conduites de retour
HH7322Z	Flexible électrique chauffant, 3/8 po. (A), 1/4 po. (B) avec conduite de solvant, 2 conduites de retour de 3/8 po.
HH7331Z	Flexible électrique chauffant, 3/8 po. (A), 3/8 po. (B) avec conduite de solvant, pas de conduite de retour
HH7332Z	Flexible électrique chauffant, 3/8 po. (A), 3/8 po. (B) avec conduite de solvant, 2 conduites de retour de 3/8 po.
HH7521Z	Flexible électrique chauffant, 1/2 po. (A), 1/4 po. (B) avec conduite de solvant, pas de conduite de retour
HH7522Z	Flexible électrique chauffant, 1/2 po. (A), 1/4 po. (B) avec conduite de solvant, 2 conduites de retour de 3/8 po.
HH7531Z	Flexible électrique chauffant, 1/2 po. (A), 3/8 po. avec conduite de solvant, pas de conduites de retour
HH7532Z	Flexible électrique chauffant, 1/2 po. (A), 3/8 po. avec conduite de solvant, 2 conduites de retour de 3/8 po.
HH7533Z	Flexible électrique chauffant, 1/2 po. (A), 3/8 po. et 1/4 po. (B) avec conduite de solvant, pas de conduite de retour
HH7534Z	Flexible électrique chauffant, 1/2 po. (A), 3/8 po. et 1/4 po. (B) avec conduite de solvant, 2 conduites de retour de 3/8 po.
HH7551Z	Flexible électrique chauffant, 1/2 po. (A), 1/2 po. (B) avec conduite de solvant, pas de conduite de retour
HH7552Z	Flexible électrique chauffant, 1/2 po. (A), 1/2 po. (B) avec conduite de solvant, 2 conduites de retour de 3/8 po.

FLEXIBLE ÉLECTRIQUE CHAUFFANT

RÉFÉRENCE	DESCRIPTION
18C175	Contrôleur pour flexible chauffant, autonome, 240 Volts
18A373	Transformateur, 480 Volts à 240 Volts
420033	Kit de circulation pour collecteur de mélange à distance, XP
273185	Kit de circulation pour collecteur de mélange à distance, XM

FLEXIBLE CHAUFFANT À GAINÉ D'EAU -

Approuvé pour les atmosphères explosives ATEX et Classe 1 Div 1 - sections de 15,2 m (50 pi.)

RÉFÉRENCE	DESCRIPTION
245840	Flexible unique 6,3 mm (1/4 po.), 345 bar (5 000 psi)
245841	Flexible unique, 6,3 mm (1/4 po.), 500 bar (7 250 psi)
245842	Flexible unique, 9,5 mm (3/8 po.), 345 bar (5 000 psi)
245843	Flexible unique, 9,5 mm (3/8 po.), 500 bar (7 250 psi)
245844	Flexible unique, 12,7 mm (1/2 po.), 345 bar (5 000 psi)
245845	Flexible unique, 12,7 mm (1/2 po.), 500 bar (7 250 psi)
248118	Flexible double, 12,7 mm (1/2 po. et 1/2 po.) 500 bar (7 250 psi)
248119	Flexible double, 9,5 mm (3/8 po. et 3/8 po) 500 bar (7 250 psi)
248120	Flexible double, 12,7 et 9,5 mm (1/2 po. et 3/8 po.) 500 bar (7 250 psi)
248121	Flexible double, 9,5 et 6,3 mm (3/8 po. et 1/4 po.) 500 bar (7 250 psi)

ACCESSOIRES POUR FLEXIBLE CHAUFFANT À GAINÉ D'EAU

RÉFÉRENCE	DESCRIPTION
25N580	Kit, circulation du chauffage du flexible, patin XP, Viscon HP (245869) compris
26C051	Kit, circulation du chauffage du flexible Retrofit, chariot XP, pas de réchauffer compris

ISOLATION DU FLEXIBLE ET PROTECTION CONTRE LES ÉRAFLURES - (assure une isolation et une protection supplémentaires de votre flexible)

RÉFÉRENCE	DESCRIPTION
24J525	Isolation de 50 pieds pour un flexible de produit
246078	Protection contre les éraflures, mailles tressées en polyester bleu de 15,2 m (50 pi.) de 63,5 mm (2,5 po.) de diamètre
16T138	Gaine de protection réutilisable avec boucle et fermeture Velcro, 15,2 m (50 pi.)

A UTILISER AVEC E-MIX XT

Ne peuvent être liés entre eux

FLEXIBLE ÉLECTRIQUE CHAUFFANT -

Non approuvé pour les atmosphères explosives

345 bar (5 000 psi) Longueur continue

KIT COMPLET DE FLEXIBLES CHAUFFANTS (FAHERENHEIT)

RÉFÉRENCE	DESCRIPTION
2007169	Kit, flexible chauffant, 1/2 po. x 1/2 po. x 15 m (50 pi.), contrôleur, F, kit d'installation
2007171	Kit, flexible chauffant, 1/2 po. x 1/2 po. x 30 m (100 pi.), contrôleur, F, kit d'installation
2007173	Kit, flexible chauffant, 1/2 po. x 3/8 po. x 15 m (50 pi.), contrôleur, F, kit d'installation
2007175	Kit, flexible chauffant, 1/2 po. x 3/8 po. x 30 m (100 pi.), contrôleur, F, kit d'installation

KIT COMPLET DE FLEXIBLES CHAUFFANTS (CÉLCIUS)

RÉFÉRENCE	DESCRIPTION
2007170	Kit, flexible chauffant, 1/2 po. x 1/2 po. x 15 m (50 pi.), contrôleur, C, kit d'installation
2007172	Kit, flexible chauffant, 1/2 po. x 1/2 po. x 30 m (100 pi.), contrôleur, C, kit d'installation
2007174	Kit, flexible chauffant, 1/2 po. x 3/8 po. x 50 pi. , contrôleur, C, kit d'installation
2007176	Kit, flexible chauffant, 1/2 po. x 3/8 po. x 30 m (100 pi.), contrôleur, C, kit d'installation

FLEXIBLES CHAUFFANTS

RÉFÉRENCE	DESCRIPTION
HH5555	Flexible chauffant, 1/2 po. x 1/2 po. x 15 m (50 pi.)
HH555X	Flexible chauffant, 1/2 po. x 1/2 po. x 30 m (100 pi.)
HH5535	Flexible chauffant, 1/2 po. x 3/8 po. x 15 m (50 pi.)
HH553X	Flexible chauffant, 1/2 po. x 3/8 po. x 30 m (100 pi.)

RÉGULATEURS DES FLEXIBLES CHAUFFANTS

RÉFÉRENCE	DESCRIPTION
2006697	Kit, contrôleur, 240 V, flexible chauffant (F)
2006698	Kit, contrôleur, 240 V, flexible chauffant (C)
2006565	Kit d'installation du contrôleur de flexible chauffant

RACCORD COUDÉ

RÉFÉRENCE	DESCRIPTION
100840	517 bar (7 500 psi, 50 MPa), 1/4 npt (m), 1/4 npt (f), mâle-femelle, 90
164259	500 bar (7 250 psi, 50 MPa), 3/8 npt (m), 1/4 npt (f), mâle-femelle, 90
155699	500 bar (7 250 psi, 50 MPa), 3/8 npt (m), 3/8 npt (f), mâle-femelle, 90
166999	500 bar (7 250 psi, 50 MPa), 1/2 npt (m), 1/4 npt (f), mâle-femelle, 90
158683	500 bar (7 250 psi, 50 MPa), 1/2 npt (m), 1/2 npt (f), mâle-femelle, 90
15M987	500 bar (7 250 psi, 50 MPa), 1/2 npt (m), 1/2 npt (f), mâle-femelle, 60
166590	500 bar (7 250 psi, 50 MPa), 3/4 npt (m), 3/4 npt (f), mâle-femelle, 90



MAMELON

RÉFÉRENCE	DESCRIPTION
503086	345 bar (5 000 psi) 1 npt (m) x 1/2 npt (m), réduction 2-1/8 po., acier inoxydable hex
15R232	455 bar (6 600 psi) 3/4 npt (m) x 1/2 npt (m), réduction 2 po., acier inoxydable hex
171439	455 bar (6 000 psi) 1 npt (m) x 3/4 npt (m), réduction 2 po., acier inoxydable hex
166606	483 bar (7 000 psi) 3/4 npt (m) x 3/8 npt (m), réduction 4-1/2 po., hex
166846	500 bar (7 250 psi) 1/4 npt (m) x 1/4 npsm (m), réduction 1-3/16 po., acier inoxydable hex
164672	500 bar (7 250 psi) 3/8 npt (m) x 1/4 npsm (m), réduction 2-3/4 po., hex
156849	500 bar (7 250 psi, 50 MPa), 3/8 npt (m), 3/8 npt (m), réduction 1 1/2 po., hex
156850	500 bar (7 250 psi, 50 MPa), 3/8 npt (m), 3/8 npt (m), réduction 2 1/2 po., hex
160790	500 bar (7 250 psi, 51 MPa), 3/8 npt (m), 3/8 npt (m), réduction 3 5/8 po., hex
158979	500 bar (7 250 psi, 50 MPa), 1/2 npt (m), 3/8 npt (m), réduction 2 3/4 po., hex
156877	500 bar (7 250 psi, 50 MPa), 1/2 npt (m), 1/2 npt (m), réduction 2 1/2 po., hex
157129	500 bar (7 250 psi, 51 MPa), 3/4 npt (m), 3/8 npt (m), réduction 3 1/4 po., hex
16R883	500 bar (7 250 psi, 55,2 MPa), 3/4 npt (m), 1/2 nps (m), réduction 2 3/4 po., acier inoxydable hex
17J816	500 bar (7 250 psi, 50 MPa), 3/4 npt (m), 3/4 npt (m), réduction 2 1/2 po., hex
160032	500 bar (7 250 psi, 50 MPa), 3/4 npt (m), 3/4 npt (m), réduction 1 1/8 po., hex
175013	500 bar (7 250 psi, 50 MPa), 3/4 npt (m), 3/4 npt (m), réduction 2 1/2 po., hex
162449	510 bar (7 400 psi, 51 MPa), 1/2 npt (m), 1/8 npt (m), réduction 1 5/8 po., hex
159239	510 bar (7 400 psi, 51 MPa), 1/2 npt (m), 1/8 npt (m), réduction 1 5/8 po., hex
158491	510 bar (7 400 psi) 1/2 npt (m) x 1/2 npt (m), réduction 1-5/8 po., hex
162453	514 bar (7 500 psi) 1/4 npt (m) x 1/4 npsm (m), réduction 1-1/5 po., hex
156971	514 bar (7 500 psi) 1/4 npt (m) x 1/4 npt (m), réduction 1-3/8 po., hex
196181	514 bar (7 500 psi) 1/4 npt (m) x 1/4 npsm (m), réduction 1-1/5 po., nickel hex
164856	552 bar (8 000 psi) 3/8 npt (m) x 1/4 npsm (m), réduction 1-5/8 po., hex
192593	552 bar (8 000 psi) 3/4 npt (m) x 1/2 npsm (m), réduction 2-3/4 po., acier inoxydable hex



RACCORDS-UNION

RÉFÉRENCE	DESCRIPTION
114339	345 bar (5 000 psi), 1/4 npt (m) x 1/4 npsm (f), acier inoxydable
156172	345 bar (5 000 psi), 3/4 npt (f) x 3/4 npt (f)
113344	380 bar (5 500 psi), 3/4 npt (f) x 1/2 npt (m)
155653	455 bar (6 000 psi), 1/2 npt (f) x 1/4 npt (f)
207152	500 bar (7 250 psi), 3/8 npt (f) x 3/8 npsm (f)
155864	500 bar (7 250 psi), 1/2 npt (m) x 1/2 npsm (f)
155865	500 bar (7 250 psi), 1/2 npt (f) x 1/2 npsm (f)
156173	510 bar (7 400 psi), 3/8 npt (f) x 3/8 npsm (f)
159153	514 bar (7 500 psi), 3/8 npt (f) x 1/4 npt (f)
157705	514 bar (7 500 psi), 3/8 npsm (f) x 1/4 npt (m)
155665	514 bar (7 500 psi), 3/8 npt (f) x 3/8 npsm (f)
235208	514 bar (7 500 psi), 3/8 npt (f) x 3/8 npsm (f), acier inoxydable
162505	514 bar (7 500 psi), 1/2 npsm (f) x 3/8 npt (m)
158256	514 bar (7 500 psi), 1/2 npt (m) x 3/8 npsm (f)
155570	690 bar (10 000 psi), 1/4 npt (f) x 1/4 npsm (f)
156823	690 bar (10 000 psi), 1/4 npt (m) x 1/4 npsm (f)



RACCORD EN TÉ

RÉFÉRENCE	DESCRIPTION
16U937	455 bar (6 000 psi), 1 po. npt(m), 3/4 po. npt (f), 3/4 po. npt (f)
15R875	500 bar (7 250 psi) 1/4 po. npt(m), 1/4 po. npt (f), 1/4 po. npt (f)
15R874	500 bar (7 250 psi) 3/8 po. npt(m), 3/8 po. npt (f), 3/8 po. npt (f)
15R873	500 bar (7 250 psi) 1/2 po. npt(m), 1/2 po. npt (f), 1/2 po. npt (f)
17B815	500 bar (7 250 psi) 3/4 po. npt(m), 3/4 po. npt (m), 3/8 po. npt (f)



BAGUES DE RÉDUCTION

RÉFÉRENCE	DESCRIPTION
158586	455 bar (6 000 psi) 1 npt (m) x 3/4 npt (f)
159841	500 bar (7 250 psi) 3/8 npt (m) x 1/4 npt (f)
100206	500 bar (7 250 psi) 1/2 npt (m) x 1/4 npt (f)
121433	500 bar (7 250 psi) 1/2 npt (m) x 3/8 npt (f)
16T315	500 bar (7 250 psi) 3/4 npt (m) x 1/2 npt (f)
15R067	500 bar (7 250 psi) 1 npt (m) x 1/2 npt (f)
171439	500 bar (7 250 psi) 1 npt (m) x 3/4 npt (f)



RACCORDEMENT

RÉFÉRENCE	DESCRIPTION
113093	500 bar (7 250 psi), 1/4 npt (f), 1/4 npt (f)
162024	500 bar (7 250 psi), 3/8 npt (f), 3/8 npt (f)
158581	500 bar (7 250 psi), 1/2 npt (f), 1/2 npt (f)



ADAPTATEUR DE RACCORDEMENT

RÉFÉRENCE	DESCRIPTION
113093	500 bar (7 250 psi), 3/8 npt (m), 3/8 npt (f). Utilisé pour le mélangeur statique 15E592
162024	500 bar (7 250 psi), 3/8 npt (f), 3/8 npsm (m)
158581	500 bar (7 250 psi), 3/8 npt (f), 1/4 npt (m)



BOUCHON

RÉFÉRENCE	DESCRIPTION
100721	500 bar (7 250 psi), 1/4 npt, hex, prise, court
101754	500 bar (7 250 psi), 3/8 npt, hex, prise, court
100361	500 bar (7 250 psi), 1/2 npt, hex, prise, court



VANNES À BILLE

RÉFÉRENCE	DESCRIPTION
102646	345 bar (5 000 psi), 1/4 npt (m) x 1/4 npsm (f), acier inoxydable
102644	345 bar (5 000 psi), 3/4 npt (f) x 3/4 npt (f)
239018	455 bar (6 000 psi), 1/2 npt (f) x 1/4 npt (f)
248271	500 bar (7 250 psi), 3/8 npt (f) x 3/8 npsm (f)
214037	500 bar (7 250 psi), 1/2 npt (m) x 1/2 npsm (f)
210657	500 bar (7 250 psi), 1/2 npt (f) x 1/2 npsm (f)
238635	510 bar (7 400 psi), 3/8 npt (f) x 3/8 npsm (f)
210659	514 bar (7 500 psi), 3/8 npt (f) x 1/4 npt (f)
235992	514 bar (7 500 psi), 3/8 npsm (f) x 1/4 npt (m)
210658	514 bar (7 500 psi), 3/8 npt (f) x 3/8 npsm (f)
262739	514 bar (7 500 psi), 3/8 npt (f) x 3/8 npsm (f), acier inoxydable
262740	514 bar (7 500 psi), 1/2 npsm (f) x 3/8 npt (m)
237303	514 bar (7 500 psi), 1/2 npt (m) x 3/8 npsm (f)
237304	690 bar (10 000 psi), 1/4 npt (f) x 1/4 npsm (f)



TRÉMIES ET POMPES D'ALIMENTATION*

* Kits de pompe d'alimentation pour fûts de 200 L (55 gal)

RÉFÉRENCE	DESCRIPTION
24Y389	Trémie, 38 L (10 gal) acier inoxydable, pour XP
24Y390	Trémie, 38 L (10 gal) acier inoxydable, pour XM
25N582	Trémie, 95 L (25 gal), revêtement acier inoxydable, nue (sans réchauffeur, pompe ou agitateur)
26C482	Trémie 95 L (25 gal), revêtement acier inoxydable, comprend un thermoplongeur (240 V), une pompe d'alimentation Monark 5:1 et un agitateur Xtreme Duty
26B279	Trémie 95 L (25 gal), revêtement acier inoxydable, comprend un thermoplongeur (480 V), une pompe d'alimentation Monark 5:1 et un agitateur Xtreme Duty
25N675	Trémie, 95 L (25 gal), revêtement acier inoxydable, avec thermoplongeur (240 V), agitateur Xtreme duty
25N676	Trémie, 95 L (25 gal), revêtement acier inoxydable, avec thermoplongeur (240 V) alimentation par gravité (pas de pompe d'alimentation ni d'agitateur)
26C549	Kit de base de réservoir, comprenant des châssis pour chariot élévateur et des roulettes pour les trémies de 25 gal.
256276	Pompe d'alimentation Monark 5:1 avec raccords pneumatiques et de fluide
256433	Pompe d'alimentation President 10:1 avec raccords pneumatiques et de fluide
2009958	Pompe d'alimentation électrique EFP-350XT nue
2009960	Pompe d'alimentation électrique EFP-350XT avec flexibles à fluide et filtre en Y



AGITATEURS

RÉFÉRENCE	DESCRIPTION
256274	Kit d'agitateur Twistork (acier au carbone) pour hauteur de fût avec raccords pneumatiques
235534	Kit d'agitateur Twistork (acier inoxydable) avec raccords pneumatiques
243340	Kit d'agitateur pour seau de 18,9 L (5 gal) avec couvercle et matériel de montage
25A598	Agitateur Xtreme Duty, nu
25A599	Agitateur Xtreme Duty sur couvercle de fût avec poignées
25A600	Agitateur Xtreme Duty sur couvercle de fût avec élévateur
25A601	Agitateur Xtreme Duty sur couvercle de fût avec élévateur et Monark 5:1
25A602	Agitateur Xtreme Duty sur couvercle de fût avec élévateur et Monark acier inoxydable 5:1
25A603	Agitateur Xtreme Duty sur couvercle de fût avec élévateur et President 10:1
25A604	Agitateur Xtreme Duty sur couvercle de fût avec élévateur et President acier inoxydable 10:1
26C729	Agitateur à lame extensible



PRESSURETRAK

Homologué pour une utilisation dans des zones dangereuses



RÉFÉRENCE	DESCRIPTION
26C427	Pressuretrak à utiliser avec les appareils XP utilisant le moteur pneumatique XL6500
26C452	PressureTrak à utiliser avec les appareils XP-HF et XPs-HF utilisant le moteur pneumatique XL10000

CONTRÔLE DE LA PRESSION

RÉFÉRENCE	DESCRIPTION
262940	Contrôle de la pression, alimentation, secteur électrique, pour les unités XP avec moteur pneumatique XL6500
262942	Contrôle de la pression, alimentation par turbine, pour les unités XP avec moteur pneumatique XL6500
26C008	Contrôle de la pression, alimentation secteur électrique, pour les unités XP-HF et XPs-HF avec moteur pneumatique XL10000
26C009	Contrôle de la pression, alimentation par turbine, pour les unités XP-HF et XPs-HF avec moteur pneumatique XL10000



COLLECTEURS

RÉFÉRENCE	DESCRIPTION
24M398	Collecteur de mélange Quick-Set XP avec chariot, manomètres A/B et vannes de rinçage A/B
24Z934	Collecteur de mélange à distance, chariot uniquement, bloc chauffant à l'eau, XP
255684	Collecteur mélangeur XM
256980	Kit de conversion de collecteur mélangeur à distance avec protection, XM
262807	Collecteur de mélange standard, sans chariot
262522	Chariot seul – sans collecteur de mélange



FILTRES DE FLUIDE

RÉFÉRENCE	DESCRIPTION
16V583	Kit de filtre pour sortie de peinture externe
19D955	Support Poly Filter pour filtres intégrés et externes
244841	Support de filtre en acier au carbone pour filtres intégrés et externes
224458	Élément filtrant à 30 mailles – lot de 2
224459	Élément filtrant à 60 mailles – lot de 2
224468	Élément filtrant à 100 mailles – lot de 2
16G819	Clé pour bouchon de filtre Xtreme



RÉCHAUFFEURS VISCON

RÉFÉRENCE	DESCRIPTION
245848	Viscon HP zones dangereuses 120 VCA, 2 300 W, 19,2 A
245862	Viscon HP zones dangereuses 200 VCA, 4 000 W, 20,0 A
245863	Viscon HP zones dangereuses 240 VCA, 4 000 W, 16,7 A
246254	Viscon HP zones dangereuses 400 VCA, 4 000 W, 10,5 A
245864	Viscon HP zones dangereuses 480 VCA, 4 000 W, 8,3 A
245867	Viscon HP zones non dangereuses 120 VCA, 2 300 W, 19,2 A
245868	Viscon HP zones non dangereuses 200 VCA, 4 000 W, 20,0 A
245869	Viscon HP zones non dangereuses 240 VCA, 4 000 W, 16,7 A
246276	Viscon HP zones non dangereuses 400 VCA, 4 000 W, 10,5 A
245870	Viscon HP zones non dangereuses 480 VCA, 4 000 W, 8,3 A
24W248	Viscon HF zones non dangereuses 240 VCA, 5 400 W, 22,5 A
26C476	Viscon HF zones non dangereuses 480 VCA, 5 400 W, 11,3 A
24P016	245867 zones non dangereuses, 120 VCA, 5 400 W, 22,5 A
26C475	245867 zones non dangereuses, 120 VCA, 5 400 W, 11,3 A



ACCESSOIRES SUPPLÉMENTAIRES POUR LE RÉCHAUFFEUR

RÉFÉRENCE	DESCRIPTION
19D968	Kit de montage pour réchauffeur Viscon HP et HF sur XP/XM
19D955	Réchauffeur, bande, 200 L (55 gal), 240 Volts, 1 000 W, 4,35 A
244841	Ensemble de câbles, 1 presse-étoupe, 30 m
288527	Ensemble de câbles, 2 presse-étoupes, 8 m*
116635	Ensemble de câbles, 2 presse-étoupes, 15 m*
24Z273	Ensemble de câbles, 2 presse-étoupes, 30 m*
121171	Adaptateur de câble pour zones non dangereuses uniquement, pas de câble



CHAUFFAGES DUAL-FLO

RÉFÉRENCE	DESCRIPTION
2007357	Réchauffeur Dual-Flo pour E-Mix XT Complete
2007208	Kit de réparation de la tige de réchauffeur et du capteur de température pour le réchauffeur Dual-Flo.



KITS DE VERIFICACIÓN DE RELACIÓN

RÉFÉRENCE	DESCRIPTION
2000308	Kit de vérification du rapport pour les XP
2007389	Kit de vérification du rapport pour E-Mix XT
2000697	Kit limiteur du contrôle du rapport



MÉLANGE STATIQUE – 500 bar (7 250 psi)

RÉFÉRENCE	DESCRIPTION
248925	Kit de mélange pour flexible souple 1/4 po. x 12 pi., comprenant (2) boîtiers 15E592 et 6 inserts de mélange statique
262478	Boîtier de mélangeur statique, diam. int. 127 mm (1/2 po. x 5 po.), utilise 248927 éléments jetables
248927	lot de 25, mélangeur statique jetable en plastique (acétal), 12 éléments de 1/2 po.
511352	Mélangeur statique en acier inoxydable, 12 éléments, 241mm (3/8 po. x 9,5 po.)

BAS DE POMPE XTREME



BAS DE POMPE XP

RÉFÉRENCE	DESCRIPTION
L036C0	Pompe Xtreme 36 cc pour XP, XP-HF et XPs-HF
L048C0	Pompe Xtreme 48 cc pour XP, XP-HF, et XPs-HF
L054C0	Pompe Xtreme 54 cc pour XP, XP-HF et XPs-HF
L058C0	Pompe Xtreme 58 cc pour XP, XP-HF et XPs-HF
L072C0	Pompe Xtreme 72 cc pour XP, XP-HF, et XPs-HF
L085C0	Pompe Xtreme 85 cc pour XP, XP-HF et XPs-HF
L090C0	Pompe Xtreme 90 cc pour XP, XP-HF, et XPs-HF
L115C0	Pompe Xtreme 115 cc pour XP, XP-HF et XPs-HF
L14AC0	Pompe Xtreme 145 cc pour XP, XP-HF et XPs-HF
L18AC0	Pompe Xtreme 180 cc pour XP, XP-HF et XPs-HF
L22AC0	Pompe Xtreme 220 cc pour XP uniquement
L22XC0	Pompe Xtreme 220 cc pour XP-HF, et XPs-HF uniquement
L25AC0	PXtreme 250 cc pour XP, XP-HF et XPs-HF
L29AC0	Pompe Xtreme 290 cc pour XP, XP-HF et XPs-HF



BAS DE POMPE XP

RÉFÉRENCE	DESCRIPTION
L145C3	Pompe Xtreme 145 cc pour XM70, sans filtre
L145C4	Pompe Xtreme 145 cc pour XM70, filtre intégré
L180C3	Pompe Xtreme 180 cc pour XM70, sans filtre
L180C4	Pompe Xtreme 180 cc pour XM70, filtre intégré
L220C3	Pompe Xtreme 220 cc pour XM50, sans filtre
L220C3	Pompe Xtreme 220 cc pour XM50, filtre intégré
L250C3	Pompe Xtreme 250 cc pour XM50, sans filtre
L250C4	Pompe Xtreme 250 cc pour XM50, filtre intégré



BAS DE POMPE E-MIX XT

RÉFÉRENCE	DESCRIPTION
2007207	Pompe d'endurance Pro Connect pour E-Mix XT côté A ou B

KIT DE RÉPARATION DE POMPE



KITS DE REPARATION

Presse-étoupes UHMWPE/PTFE Idéal pour la résistance chimique et la durabilité dans les applications inférieures à 60 °C (140 °F)

RÉFÉRENCE	DESCRIPTION
25D249	Kit de réparation pour bas de pompe Xtreme 36 cc
25D250	Kit de réparation pour bas de pompe Xtreme 48 cc
25D251	Kit de réparation pour bas de pompe Xtreme 54 cc
25D252	Kit de réparation pour bas de pompe Xtreme 58 cc
25D253	Kit de réparation pour bas de pompe Xtreme 72 cc
25D254	Kit de réparation pour bas de pompe Xtreme 85 cc
25D255	Kit de réparation pour bas de pompe Xtreme 90 cc
25D256	Kit de réparation pour bas de pompe Xtreme 97 cc
25D257	Kit de réparation pour bas de pompe Xtreme 115 cc, série G et plus ancienne
273269	Kit de réparation pour bas de pompe Xtreme 115 cc, série H et plus récente
25D258	Kit de réparation pour bas de pompe Xtreme 145 cc
25D259	Kit de réparation pour bas de pompe Xtreme 180 cc
25D260	Kit de réparation pour bas de pompe Xtreme 220 cc
25D261	Kit de réparation pour bas de pompe Xtreme 250 cc
25D262	Kit de réparation pour bas de pompe Xtreme 290 cc



Presse-étoupes PTFE Idéal pour la résistance aux produits chimiques et aux températures élevées.

RÉFÉRENCE	DESCRIPTION
25D239	Kit de réparation pour bas de pompe Xtreme 36 cc
25D240	Kit de réparation pour bas de pompe Xtreme 48 cc
273241	Kit de réparation pour bas de pompe Xtreme 58 cc
25D242	Kit de réparation pour bas de pompe Xtreme 85 cc
25D243	Kit de réparation pour bas de pompe Xtreme 115 cc, série G et plus ancienne
273268	Kit de réparation pour bas de pompe Xtreme 115 cc, série H et plus récente
25D244	Kit de réparation pour bas de pompe Xtreme 145 cc
25D245	Kit de réparation pour bas de pompe Xtreme 180 cc
25D246	Kit de réparation pour bas de pompe Xtreme 220 cc
25D247	Kit de réparation pour bas de pompe Xtreme 250 cc
25D248	Kit de réparation pour bas de pompe Xtreme 290 cc



E-MIX XT, KIT DE RÉPARATION

RÉFÉRENCE	DESCRIPTION
25D252	Kit de presse-étoupe pour E-Mix XT



BILLES DE CÉRAMIQUE

BAS DE POMPE XTREME	BILLES DE CÉRAMIQUE POUR PISTON	BILLES DE CÉRAMIQUE POUR ADMISSION
115*	111453	119264
145	111453	119264
180	111453	119264
220	118602	131271
290	117321	131271

* 115 cc série H et plus récents.



		XP50		XP50-HF	
SPÉCIFICATIONS	CHÂSSIS	Chariot		Chariot	
	TAILLE DU MOTEUR (CC)	XL 6500		XL 10000	
	PRESSION MAXIMALE DU FLUIDE BAR (PSI)	345 (5 000)		345 (5 000)	
	G/MIN. (L/MIN.) À 40 CPM (APPROXIMATIF)	3 (11,4)		4 (15,1)	
	TRÉMIES	Trémies en plastique de 26 L (7 gal)		Trémies en plastique de 26 L (7 gal)	
MODÈLE	CONFIGURATION	ZONE DANGEREUSE	ZONE NON DANGEREUSE	ZONE DANGEREUSE	ZONE NON DANGEREUSE
	Nu	282102 – 1:1 282202 – 2:1 282302 – 3:1 282402 – 4:1		573102 – 1:1 573202 – 2:1 573302 – 3:1 573402 – 4:1	
	Avec réchauffeurs principaux	282104 – 1:1 282204 – 2:1 282304 – 3:1 282404 – 4:1	575105 – 1:1 575205 – 2:1 575305 – 3:1 575405 – 4:1	573104 – 1:1 573204 – 2:1 573304 – 3:1 573404 – 4:1	573105 – 1:1 573205 – 2:1 573305 – 3:1 573405 – 4:1
	Avec réchauffeurs principaux du flexible	575106 – 1:1 575206 – 2:1 575306 – 3:1 575406 – 4:1	575107 – 1:1 575207 – 2:1 575307 – 3:1 575407 – 4:1	573106 – 1:1 573206 – 2:1 573306 – 3:1 573406 – 4:1	573107 – 1:1 573207 – 2:1 573307 – 3:1 573407 – 4:1

		XP70		XP70-HF	
SPÉCIFICATIONS	CHÂSSIS	Châssis mobile		Châssis mobile	
	TAILLE DU MOTEUR (CC)	XL 6500		XL 10000	
	PRESSION MAXIMALE DU FLUIDE BAR (PSI)	500 (7250)		500 (7250)	
	G/MIN. (L/MIN.) À 40 CPM (APPROXIMATIF)	2 (7,6)		3 (11,4)	
	TRÉMIES	Trémies en plastique de 26 L (7 gal)		Trémies en plastique de 26 L (7 gal)	
MODÈLE	CONFIGURATION	ZONE DANGEREUSE	ZONE NON DANGEREUSE	ZONE DANGEREUSE	ZONE NON DANGEREUSE
	Nu	571102 – 1:1 571202 – 2:1 571302 – 3:1 571402 – 4:1		572102 – 1:1 572202 – 2:1 572302 – 3:1 572402 – 4:1	
	Avec réchauffeurs principaux	571104 – 1:1 571204 – 2:1 571304 – 3:1 571404 – 4:1	576105 – 1:1 576205 – 2:1 576305 – 3:1 576405 – 4:1	572104 – 1:1 572204 – 2:1 572304 – 3:1 572404 – 4:1	572105 – 1:1 572205 – 2:1 572305 – 3:1 572405 – 4:1
	Avec réchauffeurs principaux du flexible	576106 – 1:1 576206 – 2:1 576306 – 3:1 576406 – 4:1	576107 – 1:1 576207 – 2:1 576307 – 3:1 576407 – 4:1	572106 – 1:1 572206 – 2:1 572306 – 3:1 572406 – 4:1	572107 – 1:1 572207 – 2:1 572307 – 3:1 572407 – 4:1

COMPREND	MODÈLE	NU : XXXXX2	AVEC RÉCHAUFFEURS PRINCIPAUX : XXXXX4	AVEC RÉCHAUFFEURS PRINCIPAUX : XXXXX5	AVEC RÉCHAUFFEURS PRINCIPAUX ET CHAUFFAGE DU FLEXIBLE : XXXXX6	AVEC RÉCHAUFFEURS PRINCIPAUX ET CHAUFFAGE DU FLEXIBLE : XXXXX7
	COLLECTEUR DE MÉLANGE	Sur l'appareil	Sur l'appareil	Sur l'appareil	Chariot à distance compris	Chariot à distance compris
	RÉCHAUFFEUR PRINCIPAL	S.O.	Viscon* 240 V	Viscon* 240 V	Viscon* 240 V	Viscon* 240 V
	RAPPORT – FIXE	(disponibles 1:1, 2:1, 3:1, 4:1)	(disponibles 1:1, 2:1, 3:1, 4:1)	(disponibles 1:1, 2:1, 3:1, 4:1)	(disponibles 1:1, 2:1, 3:1, 4:1)	(disponibles 1:1, 2:1, 3:1, 4:1)
	POMPE À SOLVANT	S.O.	Merkur 45:1	Merkur 45:1	Merkur 45:1	Merkur 45:1
	BOÎTIER DE RACCORDEMENT	S.O.	S.O.	compris	S.O.	compris
	FLEXIBLE CHAUFFANT	S.O.	S.O.	S.O.	Gaine à eau	Gaine à eau
	FIABILITÉ DU RAPPORT	S.O.	S.O.	S.O.	PressureTrak	PressureTrak
	PISTOLET	XTR+	XTR+	XTR+	XTR+	XTR+
	FLEXIBLE	Flexible airless Xtreme Duty 9,5 x 7,5 m (3/8 po. x 25 pi.) Flexible souple Xtreme Duty 6,4 mm x 3 m (1/4 po. x 10 pi.)	Flexible airless Xtreme Duty 9,5 x 7,5 m (3/8 po. x 25 pi.) Flexible souple Xtreme Duty 6,4 mm x 3 m (1/4 po. x 10 pi.)	Flexible airless Xtreme Duty 9,5 x 7,5 m (3/8 po. x 25 pi.) Flexible souple Xtreme Duty 6,4 mm x 3 m (1/4 po. x 10 pi.)	Flexible airless Xtreme Duty 9,5 x 7,5 m (3/8 po. x 25 pi.) Flexible souple Xtreme Duty 6,4 mm x 3 m (1/4 po. x 10 pi.)	Flexible airless Xtreme Duty 9,5 x 7,5 m (3/8 po. x 25 pi.) Flexible souple Xtreme Duty 6,4 mm x 3 m (1/4 po. x 10 pi.)
	HOMOLOGATIONS	Approuvé pour zones dangereuses	Approuvé pour zones dangereuses	Zone ordinaire	Approuvé pour zones dangereuses	Zone ordinaire

* Réchauffeurs Viscon HP 240 V standard sur XP-50 et XP-70. Réchauffeurs Viscon HF 240 V standard sur XP50-hf et XP70-hf.



		XP50S-HF			XP70S-HF	
SPÉCIFICATIONS	CHÂSSIS	Châssis mobile			Châssis mobile	
	TAILLE DU MOTEUR (CC)	XL 10000			XL 10000	
	PRESSION MAXIMALE DU FLUIDE BAR (PSI)	345 (5 000)			500 (7 250)	
	G/MIN. (L/MIN.) À 40 CPM (APPROXIMATIF)	4 (15,1)			3 (11,4)	
	TRÉMIES	Pompes d'alimentation Agitator et Monark avec agitateur chauffantes en acier inoxydable 25 gal			Pompes d'alimentation Agitator et Monark avec agitateur chauffantes en acier inoxydable 25 gal	
MODÈLE	CONFIGURATION	TENSION	ZONE NON DANGEREUSE	ENSEMBLES POUR ZONE DANGEREUSE	ZONE NON DANGEREUSE	ENSEMBLES POUR ZONE DANGEREUSE
	FLEXIBLE ÉLECTRIQUE CHAUFFANT	240V	578103 – 1:1 578203 – 2:1 578303 – 3:1 578403 – 4:1	578113 – 1:1 578213 – 2:1 578313 – 3:1 578413 – 4:1	577103 – 1:1 577203 – 2:1 577303 – 3:1 577403 – 4:1	577113 – 1:1 577213 – 2:1 577313 – 3:1 577413 – 4:1
	FLEXIBLE À GAINÉ D'EAU	240V	578101 – 1:1 578201 – 2:1 578301 – 3:1 578401 – 4:1	578111 – 1:1 578211 – 2:1 578311 – 3:1 578411 – 4:1	577101 – 1:1 577201 – 2:1 577301 – 3:1 577401 – 4:1	577111 – 1:1 577211 – 2:1 577311 – 3:1 577411 – 4:1

COMPREND	MODÈLE	FLEXIBLE ÉLECTRIQUE CHAUFFANT : XXXX03	FLEXIBLE À GAINÉ D'EAU : XXXX01
	COLLECTEUR DE MÉLANGE	Chariot à distance compris	Chariot à distance compris
	RÉCHAUFFEUR PRINCIPAL	Viscon HF 240 V	Viscon HF 240 V
	RAPPORT – FIXE	(disponibles 1:1, 2:1, 3:1, 4:1)	(disponibles 1:1, 2:1, 3:1, 4:1)
	POMPE À SOLVANT	Merkur 45:1	Merkur 45:1
	BOÎTIER DE RACCORDEMENT	compris	compris
	FLEXIBLE CHAUFFANT	Contrôleur électrique	Gaine à eau
	PISTOLET	XTR+	XTR+
	FLEXIBLE	Flexible airless Xtreme-Duty 9,5 x 7,5 m (3/8 po. x 25 pi.) Flexible souple Xtreme Duty 6,4 mm x 3 m (1/4 po. x 10 pi.)	Flexible airless Xtreme-Duty 9,5 x 7,5 m (3/8 po. x 25 pi.) Flexible souple Xtreme Duty 6,4 mm x 3 m (1/4 po. x 10 pi.)
	HOMOLOGATIONS	Zone ordinaire	Zone ordinaire

COMPREND	MODÈLE	FLEXIBLE ÉLECTRIQUE CHAUFFANT : XXXX13	FLEXIBLE À GAINÉ D'EAU : XXXX11
	COLLECTEUR DE MÉLANGE	Chariot à distance compris	Chariot à distance compris
	RÉCHAUFFEUR PRINCIPAL	Viscon HF 240 V	Viscon HF 240 V
	RAPPORT – FIXE	(disponibles 1:1, 2:1, 3:1, 4:1)	(disponibles 1:1, 2:1, 3:1, 4:1)
	POMPE À SOLVANT	Merkur 45:1	Merkur 45:1
	BOÎTIER DE RACCORDEMENT	compris	compris
	FLEXIBLE CHAUFFANT	Contrôleur électrique	Gaine à eau
	PISTOLET	XTR+	XTR+
	FLEXIBLE	airless Xtreme-Duty 9,5 x 7,5 m (3/8 po. x 25 pi.) Flexible souple Xtreme Duty 6,4 mm x 3 m (1/4 po. x 10 pi.)	Flexible airless Xtreme-Duty 9,5 x 7,5 m (3/8 po. x 25 pi.) Flexible souple Xtreme Duty 6,4 mm x 3 m (1/4 po. x 10 pi.)
	HOMOLOGATIONS	Approuvé pour zones dangereuses	Approuvé pour zones dangereuses



		E-MIX	
SPÉCIFICATIONS	CHÂSSIS	Chariot	
	PRESSION MAXI-MALE DU FLUIDE BAR (PSI)	345 (5 000)	
	L/MIN. MAXIMUM (G/MIN.)	1,5 (5,7)	
	PROPOR-TIONS	1:1 à 6:1 (par incréments de 0,01)	
	TENSION	400 V / 20 A	
	TRÉMIES	Plastique 26 L (7 gal)	
COMPREND	HOMOLOGA-TIONS	Zone ordinaire	
	TYPE DE SÉRIE	STANDARD XT	PRO XT
	RÉFÉRENCE	2004087	2005565
	PISTOLET	XTR5+	XTR5+
	FLEXIBLE	Flexible Airless Xtreme Duty 9,5 x 7,5 m (3/8 po. x 7,6 m (25 pi.)) Xtreme Duty 6,4 mm x 3 m (1/4 po. x 3 m (10 pi.)) Flexible souple	Flexible Airless Xtreme Duty 9,5 x 7,5 m (3/8 po. x 7,6 m (25 pi.)) Xtreme Duty 6,4 mm x 3 m (1/4 po. x 3 m (10 pi.)) Flexible souple
	POMPE DE RINÇAGE	FastClean	FastClean
	RÉCHAUF-FEUR PRINCIPAL	DualFlo à la demande	DualFlo à la demande
	FIABILITÉ DU RAPPORT	RatioGuard	RatioGuard
	CONTRÔLE DU RAPPORT	compris	compris
	TYPE DE POMPE	Endurance avec ProConnect	Endurance avec ProConnect
COMPREND	CHARIOT DU COLLECTEUR À DISTANCE	S.O.	compris
	COLONNE TÉMOIN	S.O.	compris
	COLLEC-TEURS DE MÉLANGE À DISTANCE	S.O.	Flexible de produit « A » et « B » 60 m (200 pi.) x 1/2 po. (4 x 50 pi.) Flexible de produit « B » 30 m (100 pi.) x 3/8 po. (2 x 50 pi.) (rapports supérieurs à 3:1) Flexible de rinçage de solvant 30 m (100 pi.) x 1/4 po. (2 x 50 pi.)
	SUPPORT DE FLEXIBLES	S.O.	compris



		XM50				XM70		
SPÉCIFICATIONS	CHÂSSIS	Châssis mobile				Châssis mobile		
	TAILLE DU MOTEUR (CC)	XL 6500				XL 6500		
	PRESSION MAXIMALE DU FLUIDE BAR (PSI)	358 (5200)				434 (6300)		
	L/MIN. MAXIMUM (G/MIN.)	3 (11,4)				3 (11,4)		
	G/MIN. (L/MIN.) MINIMUM	1 qt/mn (0,95 l/min.)				1 qt/mn (0,95 l/min.)		
	PLAGE DE RAPPORT DE MÉLANGE	1:1 à 10:1 (par incréments de 0,01 po.)				1:1 à 10:1 (par incréments de 0,01 po.)		
MODÈLE	CONFIGURATION	TENSION	ZONE NON DANGEREUSE	ENSEMBLES POUR ZONE DANGEREUSE	HOMOLOGATION POUR ZONES DANGEREUSES	ZONE NON DANGEREUSE	ENSEMBLES POUR ZONE DANGEREUSE	HOMOLOGATION POUR ZONES DANGEREUSES
	Nu				XM5N00			XM7N00
	Avec réchauffeurs principaux	240V			XM5E00			XM7E00
	Flexible électrique chauffant	240V	XM5M0E	XM5J0E		XM7M0E	XM7J0E	
	Flexible à gaine d'eau	240V	XM5M0W	XM5J0W		XM7M0W	XM7J0W	
	Flexible électrique chauffant et trémies chauffantes de 19 L (25 gal)	240V	XM5M2E	XM5J2E		XM7M2E	XM7J2E	
	Flexible à gaine d'eau et trémies chauffantes de 19 L (25 gal)	240V	XM5M2W	XM5J2W		XM7M2W	XM7J2W	

COMPREND	MODÈLE	NU : XXXN00	RÉCHAUFFEURS PRINCIPAUX : XXXE00	FLEXIBLE CHAUFFANT ÉLECTRIQUE : XXXJ0E	FLEXIBLE À GAINÉ D'EAU : XXXJ0W	AVEC TRÉMIES DE 19 L (25 GAL) : XXXJ2E	AVEC TRÉMIES DE 19 L (25 GAL) : XXXJ2W
	COLLECTEUR DE MÉLANGE	Chariot à distance compris	Chariot à distance compris	Chariot à distance compris	Chariot à distance compris	Chariot à distance compris	Chariot à distance compris
	RÉCHAUFFEUR PRINCIPAL	S.O.	Viscon HP	Viscon HF	Viscon HF	Viscon HF	Viscon HF
	POMPE À SOLVANT	Merkur 30:1	Merkur 30:1	Merkur 30:1	Merkur 30:1	Merkur 30:1	Merkur 30:1
	BOÎTIER DE RACCORDEMENT	compris	compris	compris	compris	compris	compris
	FLEXIBLE CHAUFFANT	S.O.	S.O.	Contrôleur électrique	Gaine à eau	Contrôleur électrique	Gaine à eau
	PISTOLET	XTR+	XTR+	XTR+	XTR+	XTR+	XTR+
	FLEXIBLE	Flexible airless Xtreme Duty 9,5 x 7,5 m (3/8 po. x 25 pi.) Flexible souple Xtreme Duty 6,4 mm x 3 m (1/4 po. x 10 pi.)	Flexible airless Xtreme Duty 9,5 x 7,5 m (3/8 po. x 25 pi.) Flexible souple Xtreme Duty 6,4 mm x 3 m (1/4 po. x 10 pi.)	Flexible airless Xtreme Duty 9,5 x 7,5 m (3/8 po. x 25 pi.) Flexible souple Xtreme Duty 6,4 mm x 3 m (1/4 po. x 10 pi.)	Flexible airless Xtreme Duty 9,5 x 7,5 m (3/8 po. x 25 pi.) Flexible souple Xtreme Duty 6,4 mm x 3 m (1/4 po. x 10 pi.)	Flexible airless Xtreme Duty 9,5 x 7,5 m (3/8 po. x 25 pi.) Flexible souple Xtreme Duty 6,4 mm x 3 m (1/4 po. x 10 pi.)	Flexible airless Xtreme Duty 9,5 x 7,5 m (3/8 po. x 25 pi.) Flexible souple Xtreme Duty 6,4 mm x 3 m (1/4 po. x 10 pi.)
	HOMOLOGATIONS	Approuvé pour zones dangereuses	Approuvé pour zones dangereuses	Composants pour zones dangereuses	Composants pour zones dangereuses	Composants pour zones dangereuses	Composants pour zones dangereuses

COMPREND	MODÈLE	FLEXIBLE ÉLECTRIQUE CHAUFFANT : XXXM0E	FLEXIBLE À GAINÉ D'EAU : XXXH0W	AVEC TRÉMIES DE 19 L (25 GAL) : XXXM2E	AVEC TRÉMIES DE 19 L (25 GAL) : XXXH2W
	COLLECTEUR DE MÉLANGE	Chariot à distance compris	Chariot à distance compris	Chariot à distance compris	Chariot à distance compris
	RÉCHAUFFEUR PRINCIPAL	Viscon HF	Viscon HF	Viscon HF	Viscon HF
	POMPE À SOLVANT	Merkur 30:1	Merkur 30:1	Merkur 30:1	Merkur 30:1
	BOÎTIER DE RACCORDEMENT	compris	compris	compris	compris
	FLEXIBLE CHAUFFANT	Contrôleur électrique	Gaine à eau	Contrôleur électrique	Gaine à eau
	PISTOLET	XTR+	XTR+	XTR+	XTR+
	FLEXIBLE	Flexible airless Xtreme Duty 9,5 x 7,5 m (3/8 po. x 25 pi.) Flexible souple Xtreme Duty 6,4 mm x 3 m (1/4 po. x 10 pi.)	Flexible airless Xtreme Duty 9,5 x 7,5 m (3/8 po. x 25 pi.) Flexible souple Xtreme Duty 6,4 mm x 3 m (1/4 po. x 10 pi.)	Flexible airless Xtreme Duty 9,5 x 7,5 m (3/8 po. x 25 pi.) Flexible souple Xtreme Duty 6,4 mm x 3 m (1/4 po. x 10 pi.)	Flexible airless Xtreme Duty 9,5 x 7,5 m (3/8 po. x 25 pi.) Flexible souple Xtreme Duty 6,4 mm x 3 m (1/4 po. x 10 pi.)
	HOMOLOGATIONS	Zone ordinaire	Zone ordinaire	Zone ordinaire	Zone ordinaire



APPLICATION FAST SET

483 Avenue Lazare Ponticelli
77220 Gretz-Armainvilliers
Tel : 01 64 16 41 63 - Fax : 01 64 16 48 67
contact@afs-bicomposant.fr
www.afs-bicomposant.fr